

# Instandhaltung / Business Warehouse

Potentiale in der Instandhaltung mit SAP-BW sicher erschließen

## Die Ausgangssituation

Der Erfolg einer ergebnisorientierten Steuerung der Instandhaltung ist abhängig von der Qualität und Aktualität der zur Verfügung stehenden Daten.

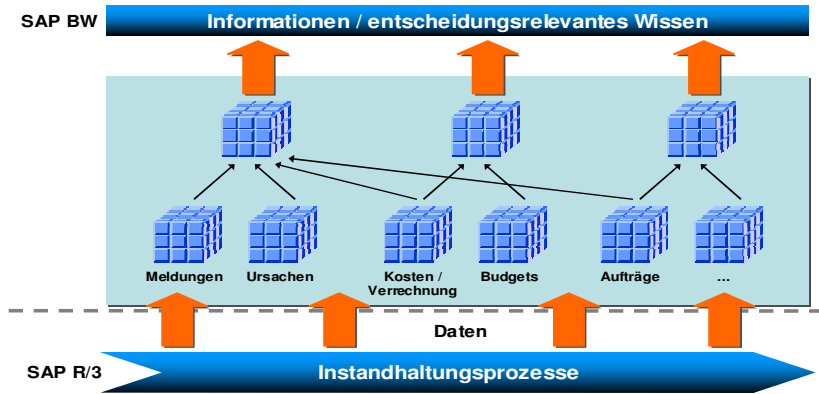
Diesem Anspruch werden die Standardberichte im SAP PM/CS nur unzureichend gerecht. Die Folge: Sie weichen auf Hilfsmittel wie EXCEL, ACCESS oder andere Non-SAP Werkzeuge aus. Dies hat lokale Insellösungen, inkonsistente Daten und falsche Entscheidungen zur Folge.

## Die Alternative

Mit dem Einsatz von SAP-BW verfügen Sie über vielfältige Möglichkeiten, ein leistungsfähiges, flexibles sowie transparentes Instandhaltungsberichtswesen aufzubauen. Sie verfügen damit über ein wirkungsvolles Werkzeug, dass sowohl den technischen wie auch den betriebswirtschaftlichen Bereichen gerecht wird.

## Die Vorteile

- Zusammenführung verschiedener Datenquellen
- Standardisierung des Berichtswesens

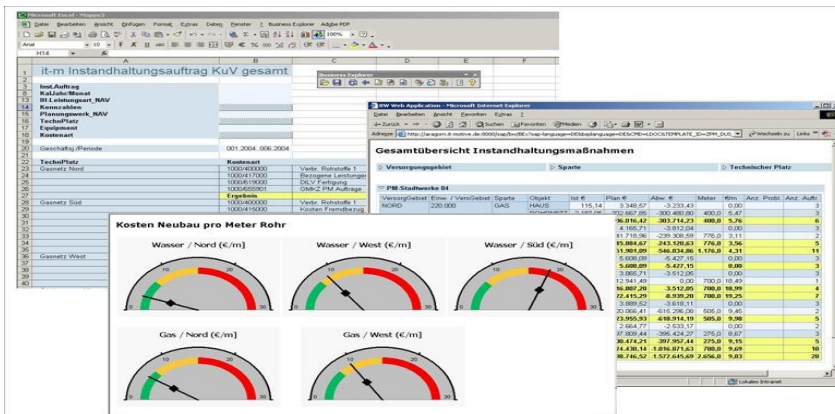


- Gleiche Bewertungskriterien für alle Betriebsabteilungen
- Darstellung ihrer Unternehmenskennzahlen
- Zusammenführung technischer und kaufmännischer Informationen in einem Bericht
- Übergreifendes Reporting von Instandhaltungskosten und Projektbudgets
- Zielgruppenorientierte und zielgruppengerechte Berichtspräsentation durch Nutzung unterschiedlicher Frontend-Tools

## Der Königsweg

Unsere Vorgehensweise zur erfolgreichen Implementierung von SAP-BW

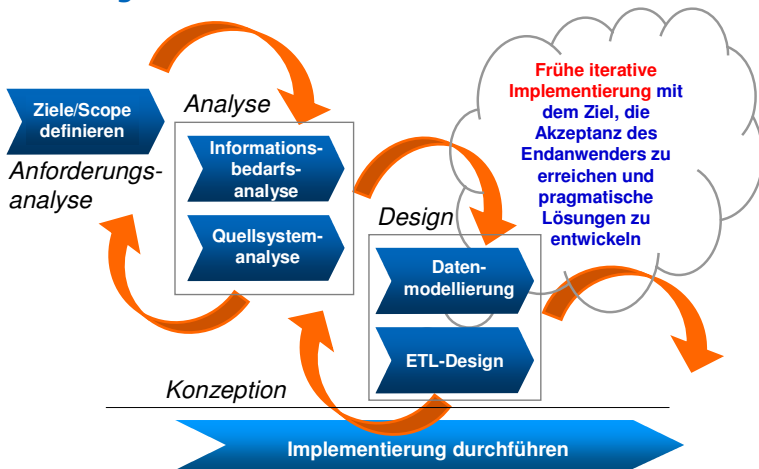
- Zielfindung und Synchronisation Ihrer Anforderungen an das Berichtswesen von der Geschäftsführung bis zur Handwerkererebene
- Analyse der in Ihren Systemen abgebildeten Daten und Prozesse
- Konzeption des zugrunde liegenden Daten- und Extraktionsmodells
- Realisierung der Konzeption in SAP-BW bzw. Quellsystemen
- Test und Produktivsetzung
- Unterweisung der Mitarbeiter
- Dokumentation



## Benefits:

- Fundiertere Entscheidungsprozesse
- Kürzere Ausfallzeiten
- Optimierte Kosten
- Einheitlicher, aktueller Datentopf
- Wissen bei Bedarf
- Kurze Einführungszeiten
- Vorgefertigtes Datenmodell
- Hochentwickeltes Berichtswesen zur Analyse mit bekannten modernen Tools

**BW-Vorgehensmodell**



**Wir bieten:**

- Langjähriges Beratungsknowhow in den SAP-**Logistik-Modulen** und im Controlling.
- Umfassende und kompetente Unterstützung von komplexen SAP BW-Vorhaben speziell im Instandhaltungsbereich
- Erstellung von Konzepten und Umsetzung maßgeschneiderter SAP Business-Warehouse-Lösungen von der Datenbeschaffung bis hin zur Präsentation
- Visualisierung der Informationen mit verschiedenen Tools und auf verschiedenen Medien; vom Query Designer, über formatierte Berichte und Web Applikationen bis hin zur Portalintegration

**Unser Angebot**

**Professionelle Beratung** ist ein Schlüsselfaktor für den Projekterfolg. Mit dem Beratungsangebot der **P&S Consulting** und **it motive AG** erschließen Sie sich die Nutzung der beschriebenen Möglichkeiten. Unser **Vorgehensmodell** erlaubt eine ebenso sichere wie zügige Erschließung vorhandener Potentiale.

Die **it motive AG** ist ein etabliertes IT-Beratungsunternehmen mit Schwerpunkten in den Bereichen **Logistik, Informationstechnologie** und **eBusiness**.

Umfassende SAP ERP- und betriebswirtschaftliche Beratung primär im **Logistikumfeld** gehören zu unseren Kernkompetenzen.

Der Aufbau von **Logistik-Informationssystemen** sowie die Entwicklung und Nutzung von betriebswirtschaftlichen Informationssystemen zur strategischen Unternehmensführung runden unser Beratungsangebot ab. Dabei liegt unser Schwerpunkt auf den Informationsbedürfnissen der **operativen Logistik** und des **Logistik-Controllings**.

**Einstiegspackages**

- 1 tägiger Workshop "BW in der **Instandhaltung**"
- **Quick Start BW**  
2 Infoprovider aus dem PM Business Content zum Festpreis (Einrichten, Daten laden, Präsentieren)

**Unsere Stärken:**

- Analyse, Konzeption, Modellierung und Umsetzung von Business-Intelligence-Anforderungen
- Verknüpfung von operativen Anwendungssystemen, SAP Business Warehouse, Analyse-Systemen und Navigationsoberflächen wie z.B. Portale
- Integration der Prozesse Analyse, Planung und Reporting

**Best Practice:**

Die langjährige Projekterfahrung und die bewährten Methoden unserer Berater unterstützen Sie bei Ihrem Ziel, strukturierte Informationen in entscheidungsrelevantes Wissen umzuwandeln und somit fundierte Entscheidungen und bestmögliche Abläufe sicherzustellen.

Unser Rapid Prototyping Ansatz in Verbindung mit einer intensiven Nutzung des Business Content ermöglicht die zügige Realisierung schneller Erfolge.

**Ihr Ansprechpartner**

P&S Consulting GmbH  
Frank Ostwald  
Leiter Marketing/Vertrieb

Am Kiekenbusch 10  
47269 Duisburg  
Tel.: +49 203 75990-29  
E-Mail: frank.ostwald@ps-consulting.de  
[www.ps-consulting.de](http://www.ps-consulting.de)