

## **Der Stücklistengenerator**

### **Die Nutzung von Stücklisten in der Instandhaltung**

Im Gegensatz zu Konstruktions- oder Fertigungsstücklisten enthält eine Instandhaltungsstückliste keine Auflistung aller Komponenten eines instand zu haltenden Objektes, sondern die der Erfahrung nach für Wartung/Inspektion und Instandsetzung benötigten und nicht eindeutig zu identifizierenden Materialien.

Stücklisten können zur schnellen Identifikation von Materialien innerhalb der Anlagenstruktur oder zur Einplanung von lagerhaltigen und fremden Materialien während der Planungsphase von Aufträgen genutzt werden.

Der Aufbau von brauchbaren Instandhaltungsstücklisten dauert erfahrungsgemäß ca. 5 – 7 Jahre.

Der Stücklistengenerator reduziert die für den Aufbau der Stücklisten notwendige Zeit um mindestens 50%.

### **Funktionen des Stücklistengenerators**

Der Stücklistengenerator kann zur Darstellung der Materialverwendung, oder zum Anlegen/Ergänzen von Stücklisten genutzt werden.

### **Darstellung der Materialverwendung**

Die Standardfunktionen des SAP-Systems zur Materialverwendung zeigen auf, in welchen Stücklisten ein genau spezifiziertes Material eingeflossen ist. Der Stücklistengenerator hingegen zeigt für einen frei wählbaren Zeitraum die zu einem Technischen Platz oder Equipment entnommenen Materialien. Dazu werden die auftragskontierten Materialbelege selektiert und die zum Auftrag entnommenen Materialien den im Auftrag spezifizierten technischen Objekten zugeordnet.

## Die Selektionsparameter

The screenshot shows the SAP 'IH-Stücklistengenerator' (IH Bill of Materials Generator) interface. It features a menu bar with 'Programm', 'Bearbeiten', 'Springen', 'System', and 'Hilfe'. Below the menu bar is a toolbar with various icons. The main area is divided into two sections: 'Selektionskriterien' (Selection Criteria) and 'Anzeigekriterien' (Display Criteria). In the 'Selektionskriterien' section, there are two rows of input fields. The first row is for 'Buchungsdatum' (Posting Date), with a date range from '01.01.2007' to '19.05.2007'. The second row is for 'Disponent' (Responsible Person), with empty input fields. In the 'Anzeigekriterien' section, there are three radio button options: 'Nur Materialien, die in Stücklisten gepflegt sind' (Only materials maintained in BOMs), 'Nur Materialien, die nicht in Stücklisten gepflegt sind' (Only materials not maintained in BOMs), and 'Alle gebuchten Materialien' (All booked materials). The second option is currently selected.

- Selektion der PM-auftragskontierten Materialentnahmen über Datum
- Zusätzliche Eingrenzung über Disponent möglich

So lässt sich im Falle einer Störung mit vertretbarem Zeitaufwand herausfinden, welche Materialien z.B. im Zeitraum der letzten vier Wochen zu einem Technischen Platz/Equipment entnommen bzw. dort verbaut wurden.

Diese Funktion ist unabhängig davon, ob die Materialien in der Stückliste des Technischen Platzes/Equipments vorhanden sind.

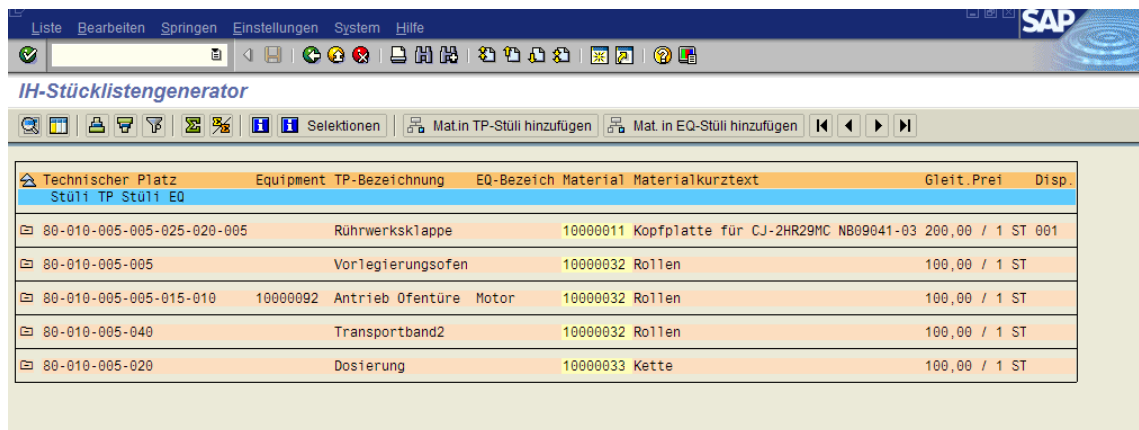
## Generieren von Stücklisten

Das Generieren von Stücklisten beginnt ebenfalls mit der Auswertung von Belegen zu auftragskontierten Materialentnahmen. Der für die Stücklistenpflege verantwortliche Mitarbeiter kann hier wieder für einen frei wählbaren Zeitraum (Empfehlung; max. eine Woche) die Materialentnahmen auswerten. Im Gegensatz zur Materialverwendung werden bei dieser Funktion jedoch nur Materialien angezeigt, die noch nicht in einer Stückliste zum Technischen Platz/Equipment vorhanden sind. Die entnommenen Materialien werden mit

- Materialkurztext
- Beschaffungszeit
- Mengeneinheit
- Gleitendem Durchschnittspreis

dargestellt. Somit ist der Mitarbeiter in der Lage, einfach zu identifizierende Materialien wie z.B. Normteile, von schwerer zu identifizierenden Ersatzteilen (z.B. Motoren, Pumpen – mit technischen Details) zu unterscheiden. Durch Markieren des Materials über eine Checkbox kennzeichnet der Mitarbeiter die Materialien, welche er in eine Stückliste aufnehmen möchte.

## Die Auswahlliste

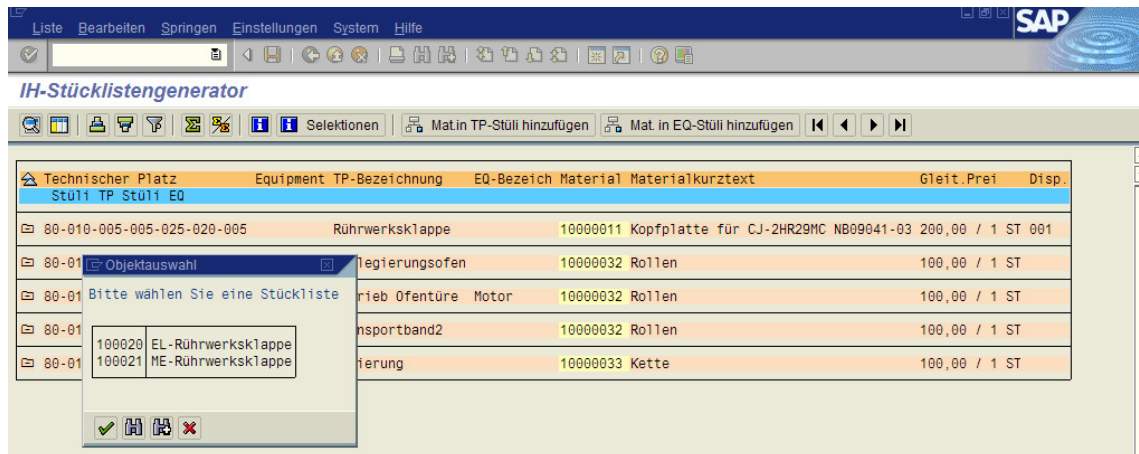


Technischer Platz	Equipment	TP-Bezeichnung	EQ-Bezeich	Material	Materialkurztext	Gleit.Preis	Disp.
Stu11 TP	Stu11 EQ						
<input type="checkbox"/>	80-010-005-005-025-020-005	Rührwerksklappe		10000011	Kopfplatte für CJ-2HR29MC NB09041-03	200,00 / 1 ST	001
<input type="checkbox"/>	80-010-005-005	Vorlegierofen		10000032	Rollen	100,00 / 1 ST	
<input type="checkbox"/>	80-010-005-005-015-010	10000092 Antrieb Ofentüre	Motor	10000032	Rollen	100,00 / 1 ST	
<input type="checkbox"/>	80-010-005-040	Transportband2		10000032	Rollen	100,00 / 1 ST	
<input type="checkbox"/>	80-010-005-020	Dosierung		10000033	Kette	100,00 / 1 ST	

- Darstellung der Materialentnahmen zum Technischen Platz/Equipment
- Basis: Belege zur Materialentnahme + Auftragsdaten

Während des Speichervorgangs wird dann automatisch geprüft, ob zu dem Technischen Platz/Equipment bereits eine Stückliste existiert. Sofern dies der Fall ist, wird das Material als weitere Position in die Stückliste aufgenommen. Ist noch keine Stückliste vorhanden, wird zunächst eine Stückliste zum Technischen Platz/Equipment angelegt und anschließend das Material in die Stückliste eingefügt.

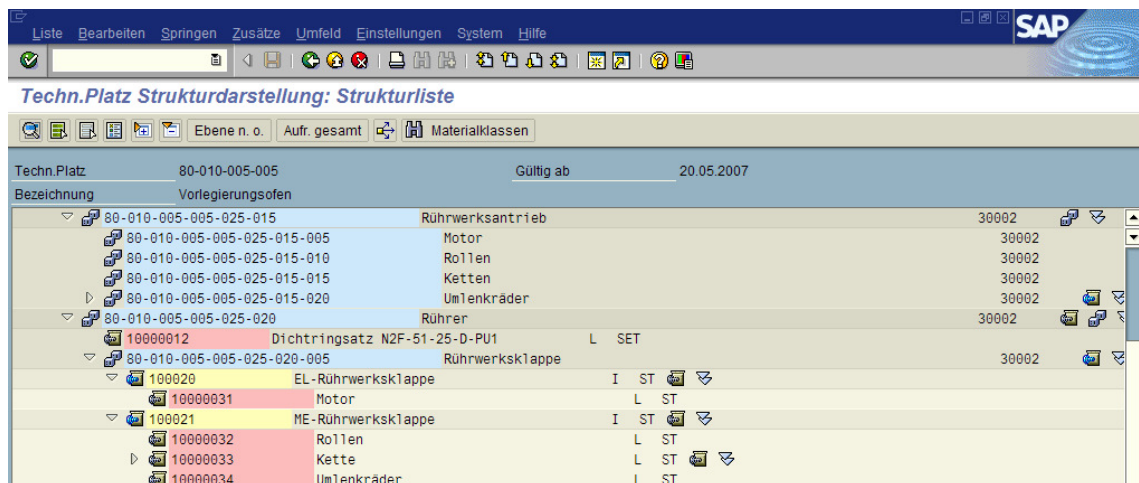
## Auswahl der Zielstückliste



- Auswahl vorhandener oder anzulegender Stücklisten

Zusätzlich besteht die Möglichkeit, unter Nutzung von Baugruppen fakultätsbezogene Stücklisten anzulegen. Diese Verfahrensweise reduziert den Umfang der einzelnen Stückliste und schafft Akzeptanz beim Anwender.

## Das Ergebnis



- Angelegte Stückliste zum Technischen Platz
- Angelegte Materialstücklisten je Fakultät
- Baugruppen als Positionen in der Stückliste zum Technischen Platz

Wenn wir Ihr Interesse geweckt haben, würden wir uns freuen und erwarten gerne Ihre Kontaktaufnahme.

P&S Consulting GmbH  
"Maintenance is our profession"  
Am Kiekenbusch 10  
47269 Duisburg

Frank Ostwald  
Leiter Marketing/Vertrieb

Tel. 0203-75990-29  
Fax 0203-75990-10  
Mobil 0172-2763016  
E-Mail [frank.ostwald@ps-consulting.de](mailto:frank.ostwald@ps-consulting.de)  
[www.ps-consulting.de](http://www.ps-consulting.de)