

# Automatische Kurztextgenerierung im SAP R/3

## Normierte Darstellung von Informationsattributen

### Ausgangspunkt

In vielen R/3-Bildschirmanzeigen (Dynpros) und Auswertungen (Listen) wird der Kurztext eines Objektes (Material, Dokument, etc.) als wichtiges Informationsattribut dargestellt.

Wenn mehrere Objekte auf einer Bildschirmseite oder Liste dargestellt werden, ist es wichtig, daß der Kurztext ein Objekt klar und eindeutig beschreibt.

Ist dieses nicht der Fall, muß sich der Anwender häufig über den Aufruf zusätzlicher Funktionen (Anzeige Klassendaten zu einem Objekt, etc.) weitere Informationen beschaffen.

In vielen Auswertungen (z.B. Logistik-Informationssystem) oder im Berichtswesen (Bestandslisten, Akt. Bed./Best.Liste etc.) wird ein Objekt ausschließlich über den Kurztext beschrieben.

Wenn sich einzelne Objekte (Materialien, Dokumente, etc.) nur in einzelnen Merkmalsausprägungen unterscheiden, ist eine eindeutige Kurztextbeschreibung unerlässlich.

Auch bei Vorlage einer unternehmensweiten Erfassungsvorschrift ist es nicht gewährleistet, daß bei manueller Eingabe Erfassungsfehler vermieden werden.

Um eine unternehmensweit einheitliche Kurztextbeschreibung (Normierung) zu gewährleisten, ist eine maschinelle Generierung des Kurztextes auf Basis einheitlich hinterlegter Steuerungsparameter notwendig!

### Automatische Kurztextgenerierung

Auf Basis weniger durch eine zentrale Normierung einmalig gepflegter Tabellen wird der Kurztext bei Anlage, Änderung oder Bewertung (CL20 bzw. CL20N) eines Objektes automatisch generiert.

### Leistungsmerkmale

Keine Modifikation im SAP-Standard. Zur Generierung des Kurztextes wird das SAP-Standarderweiterungskonzept genutzt.

Über die mit dem Kurztextgenerator ausgelieferten Tools ist derzeit die Anbindung für folgende Objekte realisiert:

- Materialstammsatz
- Änderungsstammsatz
- Dokumenteninformationssatz

Auf Kundenwunsch können weitere Textobjekte (z.B. Arbeitsplatz, etc.) erstellt und somit unternehmensweit einheitlich dargestellt werden.

Die Anbindung kundenindividueller Objekte ist möglich.

Das Schreiben von Änderungsbelegen wird unterstützt für Objekte, die selber Änderungsbelege erzeugen (wie z.B. Materialstammsatz, Dokumenteninformationssatz). Diese Funktion kann per Customizing pro Objekt zu oder abgeschaltet werden.

Die Definition des Kurztextes kann für das Objekt Material auf folgenden Objektebenen erfolgen:

Materialart, Warengruppe, Klassengruppe oder Klasse

Die Definition des Kurztextes kann für das Objekt Dokument auf folgenden Objektebenen erfolgen: Dokumentenart, Klassengruppe oder Klasse die Definition einer Kurzbezeichnung ist auf allen Objektebenen möglich

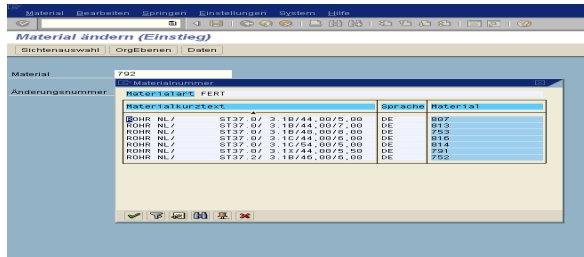
Es ist eine stellunggerechte Aufbereitung mit entsprechender Konsistenzprüfung möglich

Eine Aufbereitung von Nachkommastellen, Formatangaben und Trennzeichen je Merkmal ist definierbar

Bei Mehrfachklassifizierung kann über eine Customizingeinstellung gesteuert werden, welche Klasse zur Generierung herangezogen werden soll

Optional wird die Definition von „Merkmals-Defaultwerten“ ermöglicht. Eine sprachenabhängige Definition des Kurztextes ist möglich (unterschiedliche Stellenausrichtung entsprechend der Sprache) Neben den Merkmalsausprägungen (Materialklassifizierung) können auch Inhalte von Tabellenfeldern (objektabhängig) im Kurztext aufbereitet werden

Objekt	Objekt-Ebene	Regel	Regelid	Objekt	Objekt-Ebene	Regel	Regelid
MATERIAL	Materialart	Normierungsregel	10	MATERIAL	Materialart	Normierungsregel	10
MATERIAL	Warengruppe	Normierungsregel	10	MATERIAL	Warengruppe	Normierungsregel	10
MATERIAL	Klassengruppe	Normierungsregel	10	MATERIAL	Klassengruppe	Normierungsregel	10
MATERIAL	Klasse	Normierungsregel	10	MATERIAL	Klasse	Normierungsregel	10
MATERIAL	Materialart	Normierungsregel	10	MATERIAL	Materialart	Normierungsregel	10
MATERIAL	Warengruppe	Normierungsregel	10	MATERIAL	Warengruppe	Normierungsregel	10
MATERIAL	Klassengruppe	Normierungsregel	10	MATERIAL	Klassengruppe	Normierungsregel	10
MATERIAL	Klasse	Normierungsregel	10	MATERIAL	Klasse	Normierungsregel	10
MATERIAL	Materialart	Normierungsregel	10	MATERIAL	Materialart	Normierungsregel	10
MATERIAL	Warengruppe	Normierungsregel	10	MATERIAL	Warengruppe	Normierungsregel	10
MATERIAL	Klassengruppe	Normierungsregel	10	MATERIAL	Klassengruppe	Normierungsregel	10
MATERIAL	Klasse	Normierungsregel	10	MATERIAL	Klasse	Normierungsregel	10
MATERIAL	Materialart	Normierungsregel	10	MATERIAL	Materialart	Normierungsregel	10
MATERIAL	Warengruppe	Normierungsregel	10	MATERIAL	Warengruppe	Normierungsregel	10
MATERIAL	Klassengruppe	Normierungsregel	10	MATERIAL	Klassengruppe	Normierungsregel	10
MATERIAL	Klasse	Normierungsregel	10	MATERIAL	Klasse	Normierungsregel	10
MATERIAL	Materialart	Normierungsregel	10	MATERIAL	Materialart	Normierungsregel	10
MATERIAL	Warengruppe	Normierungsregel	10	MATERIAL	Warengruppe	Normierungsregel	10
MATERIAL	Klassengruppe	Normierungsregel	10	MATERIAL	Klassengruppe	Normierungsregel	10
MATERIAL	Klasse	Normierungsregel	10	MATERIAL	Klasse	Normierungsregel	10
MATERIAL	Materialart	Normierungsregel	10	MATERIAL	Materialart	Normierungsregel	10
MATERIAL	Warengruppe	Normierungsregel	10	MATERIAL	Warengruppe	Normierungsregel	10
MATERIAL	Klassengruppe	Normierungsregel	10	MATERIAL	Klassengruppe	Normierungsregel	10
MATERIAL	Klasse	Normierungsregel	10	MATERIAL	Klasse	Normierungsregel	10
MATERIAL	Materialart	Normierungsregel	10	MATERIAL	Materialart	Normierungsregel	10
MATERIAL	Warengruppe	Normierungsregel	10	MATERIAL	Warengruppe	Normierungsregel	10
MATERIAL	Klassengruppe	Normierungsregel	10	MATERIAL	Klassengruppe	Normierungsregel	10
MATERIAL	Klasse	Normierungsregel	10	MATERIAL	Klasse	Normierungsregel	10
MATERIAL	Materialart	Normierungsregel	10	MATERIAL	Materialart	Normierungsregel	10
MATERIAL	Warengruppe	Normierungsregel	10	MATERIAL	Warengruppe	Normierungsregel	10
MATERIAL	Klassengruppe	Normierungsregel	10	MATERIAL	Klassengruppe	Normierungsregel	10
MATERIAL	Klasse	Normierungsregel	10	MATERIAL	Klasse	Normierungsregel	10
MATERIAL	Materialart	Normierungsregel	10	MATERIAL	Materialart	Normierungsregel	10
MATERIAL	Warengruppe	Normierungsregel	10	MATERIAL	Warengruppe	Normierungsregel	10
MATERIAL	Klassengruppe	Normierungsregel	10	MATERIAL	Klassengruppe	Normierungsregel	10
MATERIAL	Klasse	Normierungsregel	10	MATERIAL	Klasse	Normierungsregel	10
MATERIAL	Materialart	Normierungsregel	10	MATERIAL	Materialart	Normierungsregel	10
MATERIAL	Warengruppe	Normierungsregel	10	MATERIAL	Warengruppe	Normierungsregel	10
MATERIAL	Klassengruppe	Normierungsregel	10	MATERIAL	Klassengruppe	Normierungsregel	10
MATERIAL	Klasse	Normierungsregel	10	MATERIAL	Klasse	Normierungsregel	10
MATERIAL	Materialart	Normierungsregel	10	MATERIAL	Materialart	Normierungsregel	10
MATERIAL	Warengruppe	Normierungsregel	10	MATERIAL	Warengruppe	Normierungsregel	10
MATERIAL	Klassengruppe	Normierungsregel	10	MATERIAL	Klassengruppe	Normierungsregel	10
MATERIAL	Klasse	Normierungsregel	10	MATERIAL	Klasse	Normierungsregel	10
MATERIAL	Materialart	Normierungsregel	10	MATERIAL	Materialart	Normierungsregel	10
MATERIAL	Warengruppe	Normierungsregel	10	MATERIAL	Warengruppe	Normierungsregel	10
MATERIAL	Klassengruppe	Normierungsregel	10	MATERIAL	Klassengruppe	Normierungsregel	10
MATERIAL	Klasse	Normierungsregel	10	MATERIAL	Klasse	Normierungsregel	10
MATERIAL	Materialart	Normierungsregel	10	MATERIAL	Materialart	Normierungsregel	10
MATERIAL	Warengruppe	Normierungsregel	10	MATERIAL	Warengruppe	Normierungsregel	10
MATERIAL	Klassengruppe	Normierungsregel	10	MATERIAL	Klassengruppe	Normierungsregel	10
MATERIAL	Klasse	Normierungsregel	10	MATERIAL	Klasse	Normierungsregel	10
MATERIAL	Materialart	Normierungsregel	10	MATERIAL	Materialart	Normierungsregel	10
MATERIAL	Warengruppe	Normierungsregel	10	MATERIAL	Warengruppe	Normierungsregel	10
MATERIAL	Klassengruppe	Normierungsregel	10	MATERIAL	Klassengruppe	Normierungsregel	10
MATERIAL	Klasse	Normierungsregel	10	MATERIAL	Klasse	Normierungsregel	10
MATERIAL	Materialart	Normierungsregel	10	MATERIAL	Materialart	Normierungsregel	10
MATERIAL	Warengruppe	Normierungsregel	10	MATERIAL	Warengruppe	Normierungsregel	10
MATERIAL	Klassengruppe	Normierungsregel	10	MATERIAL	Klassengruppe	Normierungsregel	10
MATERIAL	Klasse	Normierungsregel	10	MATERIAL	Klasse	Normierungsregel	10
MATERIAL	Materialart	Normierungsregel	10	MATERIAL	Materialart	Normierungsregel	10
MATERIAL	Warengruppe	Normierungsregel	10	MATERIAL	Warengruppe	Normierungsregel	10
MATERIAL	Klassengruppe	Normierungsregel	10	MATERIAL	Klassengruppe	Normierungsregel	10
MATERIAL	Klasse	Normierungsregel	10	MATERIAL	Klasse	Normierungsregel	10
MATERIAL	Materialart	Normierungsregel	10	MATERIAL	Materialart	Normierungsregel	10
MATERIAL	Warengruppe	Normierungsregel	10	MATERIAL	Warengruppe	Normierungsregel	10
MATERIAL	Klassengruppe	Normierungsregel	10	MATERIAL	Klassengruppe	Normierungsregel	10
MATERIAL	Klasse	Normierungsregel	10	MATERIAL	Klasse	Normierungsregel	10
MATERIAL	Materialart	Normierungsregel	10	MATERIAL	Materialart	Normierungsregel	10
MATERIAL	Warengruppe	Normierungsregel	10	MATERIAL	Warengruppe	Normierungsregel	10
MATERIAL	Klassengruppe	Normierungsregel	10	MATERIAL	Klassengruppe	Normierungsregel	10
MATERIAL	Klasse	Normierungsregel	10	MATERIAL	Klasse	Normierungsregel	10
MATERIAL	Materialart	Normierungsregel	10	MATERIAL	Materialart	Normierungsregel	10
MATERIAL	Warengruppe	Normierungsregel	10	MATERIAL	Warengruppe	Normierungsregel	10
MATERIAL	Klassengruppe	Normierungsregel	10	MATERIAL	Klassengruppe	Normierungsregel	10
MATERIAL	Klasse	Normierungsregel	10	MATERIAL	Klasse	Normierungsregel	10
MATERIAL	Materialart	Normierungsregel	10	MATERIAL	Materialart	Normierungsregel	10
MATERIAL	Warengruppe	Normierungsregel	10	MATERIAL	Warengruppe	Normierungsregel	10
MATERIAL	Klassengruppe	Normierungsregel	10	MATERIAL	Klassengruppe	Normierungsregel	10
MATERIAL	Klasse	Normierungsregel	10	MATERIAL	Klasse	Normierungsregel	10
MATERIAL	Materialart	Normierungsregel	10	MATERIAL	Materialart	Normierungsregel	10
MATERIAL	Warengruppe	Normierungsregel	10	MATERIAL	Warengruppe	Normierungsregel	10
MATERIAL	Klassengruppe	Normierungsregel	10	MATERIAL	Klassengruppe	Normierungsregel	10
MATERIAL	Klasse	Normierungsregel	10	MATERIAL	Klasse	Normierungsregel	10
MATERIAL	Materialart	Normierungsregel	10	MATERIAL	Materialart	Normierungsregel	10
MATERIAL	Warengruppe	Normierungsregel	10	MATERIAL	Warengruppe	Normierungsregel	10
MATERIAL	Klassengruppe	Normierungsregel	10	MATERIAL	Klassengruppe	Normierungsregel	10
MATERIAL	Klasse	Normierungsregel	10	MATERIAL	Klasse	Normierungsregel	10
MATERIAL	Materialart	Normierungsregel	10	MATERIAL	Materialart	Normierungsregel	10
MATERIAL	Warengruppe	Normierungsregel	10	MATERIAL	Warengruppe	Normierungsregel	10
MATERIAL	Klassengruppe	Normierungsregel	10	MATERIAL	Klassengruppe	Normierungsregel	10
MATERIAL	Klasse	Normierungsregel	10	MATERIAL	Klasse	Normierungsregel	10
MATERIAL	Materialart	Normierungsregel	10	MATERIAL	Materialart	Normierungsregel	10
MATERIAL	Warengruppe	Normierungsregel	10	MATERIAL	Warengruppe	Normierungsregel	10
MATERIAL	Klassengruppe	Normierungsregel	10	MATERIAL	Klassengruppe	Normierungsregel	10
MATERIAL	Klasse	Normierungsregel	10	MATERIAL	Klasse	Normierungsregel	10
MATERIAL	Materialart	Normierungsregel	10	MATERIAL	Materialart	Normierungsregel	10
MATERIAL	Warengruppe	Normierungsregel	10	MATERIAL	Warengruppe	Normierungsregel	10
MATERIAL	Klassengruppe	Normierungsregel	10	MATERIAL	Klassengruppe	Normierungsregel	10
MATERIAL	Klasse	Normierungsregel	10	MATERIAL	Klasse	Normierungsregel	10
MATERIAL	Materialart	Normierungsregel	10	MATERIAL	Materialart	Normierungsregel	10
MATERIAL	Warengruppe	Normierungsregel	10	MATERIAL	Warengruppe	Normierungsregel	10
MATERIAL	Klassengruppe	Normierungsregel	10	MATERIAL	Klassengruppe	Normierungsregel	10
MATERIAL	Klasse	Normierungsregel	10	MATERIAL	Klasse	Normierungsregel	10
MATERIAL	Materialart	Normierungsregel	10	MATERIAL	Materialart	Normierungsregel	10
MATERIAL	Warengruppe	Normierungsregel	10	MATERIAL	Warengruppe	Normierungsregel	10
MATERIAL	Klassengruppe	Normierungsregel	10	MATERIAL	Klassengruppe	Normierungsregel	10
MATERIAL	Klasse	Normierungsregel	10	MATERIAL	Klasse	Normierungsregel	10
MATERIAL	Materialart	Normierungsregel	10	MATERIAL	Materialart	Normierungsregel	10
MATERIAL	Warengruppe	Normierungsregel	10	MATERIAL	Warengruppe	Normierungsregel	10
MATERIAL	Klassengruppe	Normierungsregel	10	MATERIAL	Klassengruppe	Normierungsregel	10
MATERIAL	Klasse	Normierungsregel	10	MATERIAL	Klasse	Normierungsregel	10
MATERIAL	Materialart	Normierungsregel	10	MATERIAL	Materialart	Normierungsregel	10
MATERIAL	Warengruppe	Normierungsregel	10	MATERIAL	Warengruppe	Normierungsregel	10
MATERIAL	Klassengruppe	Normierungsregel	10	MATERIAL	Klassengruppe	Normierungsregel	10
MATERIAL	Klasse	Normierungsregel	10	MATERIAL	Klasse	Normierungsregel	10
MATERIAL	Materialart	Normierungsregel	10	MATERIAL	Materialart	Normierungsregel	10
MATERIAL	Warengruppe	Normierungsregel	10	MATERIAL	Warengruppe	Normierungsregel	10
MATERIAL	Klassengruppe	Normierungsregel	10	MATERIAL	Klassengruppe	Normierungsregel	10
MATERIAL	Klasse	Normierungsregel	10	MATERIAL	Klasse	Normierungsregel	10
MATERIAL	Materialart	Normierungsregel	10	MATERIAL	Materialart	Normierungsregel	10
MATERIAL	Warengruppe	Normierungsregel	10	MATERIAL	Warengruppe	Normierungsregel	10
MATERIAL	Klassengruppe	Normierungsregel	10	MATERIAL	Klassengruppe	Normierungsregel	10
MATERIAL	Klasse	Normierungsregel	10	MATERIAL	Klasse	Normierungsregel	10
MATERIAL	Materialart	Normierungsregel	10	MATERIAL	Materialart	Normierungsregel	10
MATERIAL	Warengruppe	Normierungsregel	10	MATERIAL	Warengruppe	Normierungsregel	10
MATERIAL	Klassengruppe	Normierungsregel	10	MATERIAL	Klassengruppe	Normierungsregel	10
MATERIAL	Klasse	Normierungsregel	10	MATERIAL	Klasse	Normierungsregel	10
MATERIAL	Materialart	Normierungsregel	10	MATERIAL	Materialart	Normierungsregel	10
MATERIAL	Warengruppe	Normierungsregel	10	MATERIAL	Warengruppe	Normierungsregel	10
MATERIAL	Klassengruppe	Normierungsregel	10	MATERIAL	Klassengruppe	Normierungsregel	10
MATERIAL	Klasse	Normierungsregel	10	MATERIAL	Klasse	Normierungsregel	10
MATERIAL	Materialart	Normierungsregel	10	MATERIAL	Materialart	Normierungsregel	10
MATERIAL	Warengruppe	Normierungsregel	10	MATERIAL	Warengruppe	Normierungsregel	10
MATERIAL	Klassengruppe	Normierungsregel	10	MATERIAL	Klassengruppe	Normierungsregel	10
MATERIAL	Klasse	Normierungsregel	10	MATERIAL	Klasse	Normierungsregel	10
MATERIAL	Materialart	Normierungsregel	10	MATERIAL	Materialart	Normierungsregel	10
MATERIAL	Warengruppe	Normierungsregel	10	MATERIAL	Warengruppe	Normierungsregel	10
MATERIAL	Klassengruppe	Normierungsregel	10	MATERIAL	Klassengruppe	Normierungsregel	10
MATERIAL	Klasse	Normierungsregel	10	MATERIAL	Klasse	Normierungsregel	10
MATERIAL	Materialart	Normierungsregel	10	MATERIAL	Materialart	Normierungsregel	10
MATERIAL	Warengruppe	Normierungsregel	10	MATERIAL	Warengruppe	Normierungsregel	10
MATERIAL	Klassengruppe	Normierungsregel	10	MATERIAL	Klassengruppe	Normierungsregel	10
MATERIAL	Klasse	Normierungsregel	10	MATERIAL	Klasse	Normierungsregel	10
MATERIAL	Materialart	Normierungsregel	10	MATERIAL	Materialart	Normierungsregel	10
MATERIAL	Warengruppe	Normierungsregel	10	MATERIAL	Warengruppe	Normierungsregel	10
MATERIAL	Klassengruppe						



Bei Merkmalen können sowohl die sprachabhängigen als auch die sprachneutralen Merkmalswerte herangezogen werden

### Vorteile der automatischen Generierung

Über eine unternehmensweite Normierung lässt sich eine einheitliche Objektbeschreibung über den Kurztext sicher aufbauen.

Aus dem generierten Kurztext lassen sich eindeutige Objekteigenschaften ableiten.

In vielen Funktionen entfällt eine weitere Informationsbeschaffung durch den Sachbearbeiter.

Die Matchcode-Suche über den Kurztext ermittelt eine vollständige Ergebnismenge

Erfassungsfehler (beim Kurztext) werden bei der automatischen Generierung ausgeschlossen

### Einsatzmöglichkeiten in der Standardauslieferung

Das Tool der Kurztextgenerierung kann in allen Unternehmen eingesetzt werden, in denen die Materialstammverwaltung, die Dokumentenverwaltung bzw. die Änderungsstammverwaltung eingesetzt wird.

Der Einsatz der SAP-Klassifizierung ist nicht Voraussetzung, stellt aber eine wesentliche Erleichterung dar, weil in vielen Fällen ein Ob-

jekt über die im Standard zur Verfügung stehenden Felder nicht hinreichend beschrieben werden kann.

### Beispiel für das Objekt Material

Ein Materialstamm (Rohr nahtlos) wird auf Basis der Materialklassifizierung mit Merkmalen beschrieben.

Über eine Tabelleneinstellung wird definiert, wie eine Kurzbezeichnung gebildet wird und welche der Merkmalsausprägungen im Materialkurztext stellengerecht aufgelöst werden sollen. Das entsprechende Objekt wird mit folgenden Merkmalen beschrieben:

Rohr nahtlos  
 Werkstoff-Bezeichnung ST37.0  
 Abnahmeart 3.1B  
 Außendurchmesser 44,00 mm  
 Wanddicke 5,50 mm

Kurzbezeichnung	01 - 08
	ROHR NL
Werkstoffbezeichnung	09 - 20
	ST37.0
Abnahmeart	21 - 25
	3.1B
Asßendurchmesser	26 - 33
	44,00 mm
Wanddicke	34 - 40
	5,50 mm
1_5_10_5_20_5_30_5_40	
ROHR NL/ST37.0 /3.1B/ 44,00/ 5,50	

### Auslieferung

Die Auslieferung des Kurztextgenerators erfolgt per CD. Im Lieferumfang enthalten sind der Generator, die Voreinstellungen für ein Objekt sowie ein Anwendungshandbuch.

### Referenzen

Der Kurztextgenerator wird produktiv in Unternehmen der Automobilzulieferindustrie eingesetzt.

### Ihr Ansprechpartner



### Frank Ostwald

Am Kiekenbusch 10  
 47269 Duisburg  
 Tel.: +49 203 75 990-29  
 Fax: +49 203 75 990-10  
 Mail: [frank.ostwald@ps-consulting.de](mailto:frank.ostwald@ps-consulting.de)  
<http://www.ps-consulting.de>

SAP®, mySAP™ ERP, SAP® Business Intelligence, SAP® Business Information Warehouse (SAP BW) sind Marken oder eingetragene Marken der SAP AG in Deutschland und vielen anderen Ländern.