

InnoCielo Asset Management-Modul

Verwalten von As-Built-Anlagen und technischen Inhalten

Whitepaper

Inhaltsverzeichnis

1	Einführung	3
2	Auf Anlagen basiertes Engineering Content Management	3
2.1	Verknüpfen von technischen Inhalten und Anlagen	4
2.2	Integrieren technischer Inhalte in die Betriebsabläufe	5
3	Vorteile	6
4	Kundenerfolgsgeschichte	7
5	BlueCielo ECM Solutions	8
6	Fragen?	8
7	Kontaktinformationen	8

1 Einführung

In den letzten beiden Jahrzehnten haben Unternehmen EAM-Lösungen (Enterprise Asset Management; Management von Unternehmensanlagen) implementiert, um die routinemäßige Instandhaltung von Produktionsanlagen in den Griff zu bekommen. Das EAM erreicht sein volles Potenzial jedoch nur, wenn auch die zugehörige technische Dokumentation wie beispielsweise Zeichnungen und technische Spezifikationen entsprechend verwaltet wird. Diese technischen Informationen für Anlagen sind unabdingbar, um die Produktion bei einer außerplanmäßigen Ausfallzeit so schnell wie möglich wiederaufzunehmen.

Auf ähnliche Weise wurden traditionelle EDM-Lösungen (Engineering Document Management) ohne Verweise auf die eigentlichen Anlagen und Anlageninformationen implementiert. In vielen Unternehmen wird die technische Dokumentation anhand von umständlichen manuellen Prozessen ständig mit den Anlageninformationen synchronisiert, damit die Betriebserlaubnis nicht erlischt. Diese Unternehmen stehen vor der Herausforderung, die Beziehung zwischen Anlage und Dokumentation zu verwalten und integrierte Informationen den verschiedenen Benutzergruppen zur Verfügung zu stellen. BlueCielo hat das Konzept integrierter ECM-Lösungen (Engineering Content Management) eingeführt, um den verschiedenen Benutzergruppen aktuelle technische Inhalte bereitzustellen.

2 Auf Anlagen basiertes Engineering Content Management

InnoCielo Meridian Enterprise wird in der Lebensmittel- und Pharmabranche, von Öl- und Gasfirmen, Fertigungsfirmen, Versorgungsbetrieben und sonstigen Branchen für die Verwaltung technischer Inhalte auf breiter Basis eingesetzt. Die Möglichkeit, die Beziehung zwischen Anlagen und technischen Inhalten bereitzustellen und zu verwalten, ist eine der wichtigsten Anforderungen in diesen Branchen. Dies ermöglicht die intuitive Suche nach Inhalten und senkt die As-Built-Kosten, indem dafür gesorgt wird, dass die technischen Inhalte immer auf dem aktuellen Stand sind. Eine konsistente As-Built-Umgebung ist erforderlich, um wichtige Abläufe auszuführen und Ihre Betriebserlaubnis aufrechtzuerhalten.

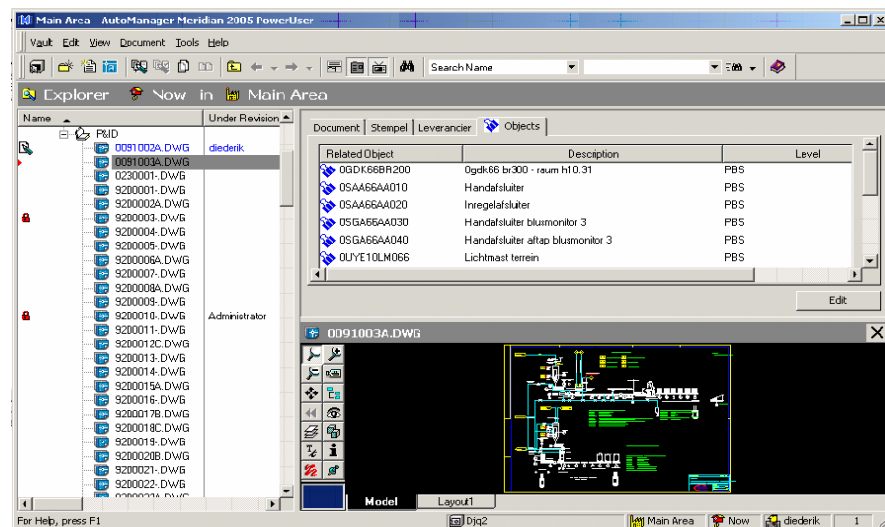
In einer durchschnittlichen Umgebung gibt es Tausende von Anlagen, die durch eine eindeutige Nummer wie z. B. eine Tag-Nummer, eine funktionale Standortnummer oder eine KKS-Nummer (Kraftwerk-Kennzeichen-System) identifiziert werden. Diese Nummern werden gewöhnlich mithilfe von Instandhaltungssystemen oder ähnlichen Systemen verwaltet. Derartige Systeme weisen keine ECM-Funktionen auf und sind deshalb nicht geeignet, um Hunderttausende von technischen Dokumenten und deren Beziehungen zu Anlagen zu verwalten.

Da sich solche Dokumente nicht nur auf physische Anlagen, sondern auch auf Kombinationen aus Anlagen oder Aktivitäten beziehen, ist der Begriff *Objekt/Dokument-Beziehungen* besser geeignet. Das InnoCielo Asset Management-Modul ist die logische Erweiterung für InnoCielo Meridian Enterprise, um technische Inhalte im gesamten Unternehmen zur Verfügung zu stellen.

2.1 Verknüpfen von technischen Inhalten und Anlagen

Die Integration Ihrer bestehenden EAM-Lösung (z. B. Maximo Datastream 7i, SAP Plant Maintenance oder Ultimo Maintenance Management) und von InnoCielo Meridian Enterprise zur Verwaltung Ihrer technischen Dokumentation ermöglicht umfassende, leistungsfähige Funktionen, um technische Dokumente anhand von Anlagennummern zu suchen und zu aktualisieren. Auf diese Weise wird die Effizienz Ihres Unternehmens während geplanter technischer Änderungen sowie während Instandhaltungs- und Inspektionsmaßnahmen im Notfall erheblich gesteigert.

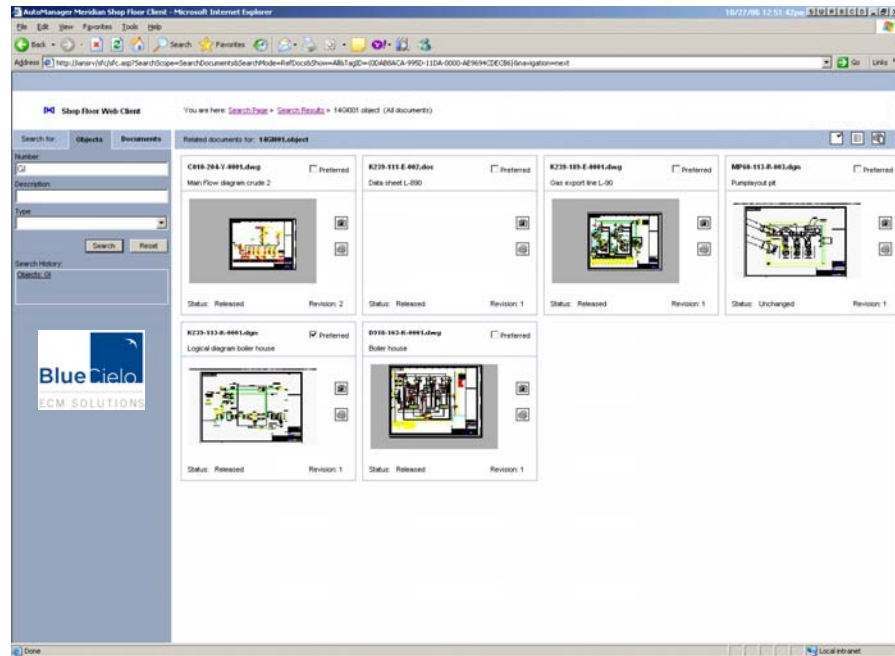
Das InnoCielo Asset Management-Modul enthält umfangreiche Funktionen zum Erstellen und Verwalten der Beziehungen zwischen technischen Dokumenten und Anlagen (Anlagennummern). Anlagen können aus Ihrem Instandhaltungsmanagementsystem importiert oder manuell erstellt und zu einer hierarchischen Struktur wie z. B. einer Unternehmensaufbaustruktur hinzugefügt werden.



In der Entwicklungsphase werden Anlagen mit Dokumenten und Dokumente mit Anlagen verknüpft. Beispielsweise stellt ein Prozess- und Ausstattungsdiagramm mehrere Anlagen dar und muss deshalb mit mehreren Anlagen verknüpft werden. Eine Anlage wie z. B. eine Pumpe oder ein Druckkessel kommt jedoch in mehreren technischen Dokumenten vor. Bei der Suche nach einer Anlage soll die gesamte zugehörige technische Dokumentation angezeigt werden. Entsprechend sollen bei der Suche nach technischer Dokumentation alle zugehörigen Anlagen angezeigt werden. Das InnoCielo Asset Management-Modul bietet diese Funktionalität.

2.2 Integrieren technischer Inhalte in die Betriebsabläufe

Das InnoCielo Asset Management-Modul bietet außerdem die einzigartige Möglichkeit, die Verwaltung technischer Dokumente in andere Unternehmensabläufe einzubinden. Das Modul kann durch den InnoCielo Shop Floor Client ergänzt werden, damit die Benutzer in einer jederzeit verfügbaren und einfach zu handhabenden browserbasierten Benutzeroberfläche nach Anlagen und zugehöriger technischer Dokumentation suchen können.



Das InnoCielo Asset Management-Modul bietet die einzigartige Möglichkeit, technische Inhalte in den EAM-Kontext (Enterprise Asset Management) einzubinden. Das InnoCielo Asset Management-Modul kann in Ihr bestehendes Instandhaltungsmanagementsystem eingebunden werden, um die Lücke zwischen Instandhaltung und Engineering zu schließen.

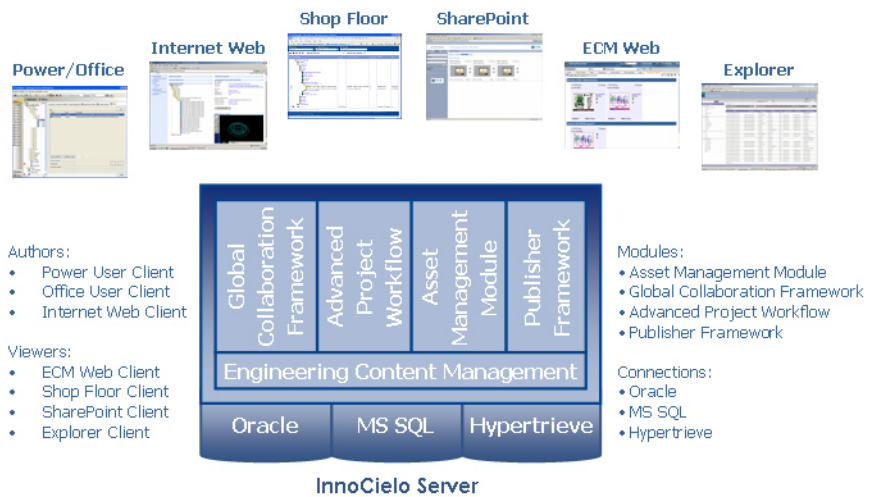
Integrationen sind für Maximo und SAP Plant Maintenance verfügbar und werden für Ultimo Maintenance Management und Datastream 7i entwickelt. Die Benutzer können im vorhandenen Instandhaltungsmanagementsystem auf einfache Weise technische Dokumentation suchen und abrufen. Beispielsweise beim Zugriff auf einen Arbeitsauftrag, ein Gerät oder einen Auftragsplan.

Benutzer des InnoCielo Shop Floor Client und Benutzer Ihres Instandhaltungsmanagementsystems können mit der einzigartigen Viewer-Technologie von BlueCielo die Revisionen und den aktuellen Status der technischen Dokumentation sowie die eigentlichen Inhalte anzeigen. Die Benutzer können Zeichnungen mit Redlines versehen und Kommentare hinzufügen, um ausgeführte Instandhaltungsaufgaben zu dokumentieren. Die Kommunikation zwischen Abteilungen wird verbessert und effizienter, da die technische Abteilung sofort über Abweichungen, Änderungen und sonstige Kommentare informiert ist.

3 Vorteile

Mit dem InnoCielo Asset Management-Modul werden Abläufe während des gesamten Lebenszyklus von Anlagen optimiert und automatisiert, um die optimale Leistung wichtiger Anlagen sicherzustellen und teure Betriebsunterbrechungen zu vermeiden, indem Anlagen und technische Dokumentation (z. B. Zeichnungen und technische Spezifikationen) miteinander verknüpft werden. In allen Phasen des Lebenszyklus einer Anlage ist es von entscheidender Bedeutung, dass die Dokumentation stets dem aktuellen Stand entspricht und dass jederzeit darauf zugegriffen werden kann.

- Intuitives Suchen technischer Dokumente mithilfe einer Anlagenkennung als Suchschlüssel
- Einfache Verwaltung der N-zu-N-Beziehung zwischen Anlagen und Dokumenten
- Navigieren in und Auffinden von Dokumenten mithilfe der Anlagenstruktur
- Identifizieren des Dokumentensatzes, der aufgrund einer firmeninternen Änderung modifiziert werden muss
- Verbesserte Vollständigkeit und Zuverlässigkeit von technischen Anlageninformationen und As-Built-Daten
- Einhaltung von Qualitäts-, Umwelt- und rechtlichen Bestimmungen
- Höhere Produktqualität und kürzere Zugriffszeiten
- Weniger Hardwarefehler und Unfälle
- Nahtlose Weitergabe von technischen Daten an die Instandhaltung
- Niedrigere Produktions-, Instandhaltungs- und Entwicklungskosten
- Höhere Produktivität durch kürzere außerplanmäßige Ausfallzeiten und Vorbereitungsunterbrechungen



4 Kundenerfolgsgeschichte

Met-Mex Peñoles gehört zur Metall/Chemie-Abteilung von Industrias Peñoles, SA de CV und ist im Hinblick auf den Produktionswert der größte Buntmetallkomplex in Lateinamerika bzw. der viertgrößte Komplex weltweit. Darüber hinaus handelt es sich um das größte Natriumsulfatunternehmen weltweit. Met-Mex Peñoles hat unsere ECM-Lösung InnoCielo Meridian Enterprise in das InnoCielo Maximo-Modul integriert.

Als Unternehmen mit über 1.200 Maximo-Benutzern benötigte Met-Mex Peñoles keine Hilfe beim Verwalten der Instandhaltungsdaten. Es war vielmehr eine Möglichkeit erforderlich, um die technischen Dokumente zu verwalten und Instandhaltung und Engineering miteinander zu verknüpfen.

„InnoCielo Meridian Enterprise hilft uns nicht bei der Verwaltung unserer technischen Dokumente, aber durch die nahtlose Integration in Maximo können wir den gesamten Lebenszyklus unserer Produktionseinrichtungen ordnungsgemäß dokumentieren und verwalten“, meint José Rodríguez de León, Leiter der technischen Abteilung bei Met-Mex Peñoles. „Wenn Instandhaltung und Engineering Dokumente und Informationen auf einfache Weise miteinander austauschen können, können wir das Risiko längerer Ausfallzeiten reduzieren und uns ganz unserer Aufgabe widmen, nicht-erneuerbare Rohstoffe nachhaltig aufzuwerten.“



5 BlueCielo ECM Solutions

BlueCielo ECM Solutions (früher Cyco Software) bietet ECM-Lösungen (Engineering Content Management) für verschiedene Branchen an, wie beispielsweise Versorgungsbetriebe, Öl- und Gasfirmen, die petrochemische und pharmazeutische Branche, Regierungseinrichtungen, die Transportbranche und die verarbeitende und diskrete Fertigungsindustrie. BlueCielo kann auf einschlägige Erfahrungen aus über zwei Jahrzehnten zurückblicken und hat über 275.000 Benutzer in mehr als 50 Ländern weltweit. Mit Niederlassungen in den USA, in Großbritannien, in Russland, in Deutschland und in den Niederlanden sowie einem umfangreichen globalen Netzwerk an etablierten Partnern gewährleistet BlueCielo einen optimalen weltweiten Service und Support für seine führenden Softwarelösungen InnoCielo Meridian Enterprise und InnoCielo Teamwork (früher AutoManager Meridian und AutoManager TeamWork).

6 Fragen?

Weitere Informationen zu diesem Thema oder zu BlueCielo erhalten Sie telefonisch, per E-Mail (info@bluecieloecm.com) oder auf unseren Websites.

7 Kontaktinformationen

BlueCielo-Firmenhauptsitz
Handelskade 49
2288 BA Rijswijk
Niederlande
Tel: +31 70 413 37 00
Fax: +31 70 413 37 01
info@bluecieloecm.com
www.bluecieloecm.com

Nord-, Mittel- und Südamerika
2400 Lake Park Drive
Suite 450
Atlanta, GA 30080
USA
Gebührenfrei: 800 323 29 26
Tel: +1 404 634 33 02
Fax: +1 404 633 46 04
info@bluecieloecm.com
www.bluecieloecm.com

Europa, Asien, Pazifikraum,
Naher Osten, Afrika
Handelskade 49
2288 BA Rijswijk
Niederlande
Tel: +31 70 413 37 00
Fax: +31 70 413 37 01
info@bluecieloecm.com
Benelux: www.bluecielo.nl

Deutschland, Österreich, Schweiz
(DACH)
Essener Strasse 5
46047 Oberhausen
Deutschland
Tel: +49 208 305 85 00
Fax: +49 208 305 85 025
info@bluecieloecm.com
www.bluecielo.de

Großbritannien, Irland
Empress Business Centre
380 Chester Road
Manchester
M16 9EA
Großbritannien
Tel: +44 161 877 55 79
Fax: +44 161 877 55 80
info@bluecieloecm.com
www.bluecielo.co.uk

Russland und GUS
Korolev Street 6
249030 Obninsk
Kaluga-Region,
Russland
Tel: +7 (48439) 63079
Fax: +7 (48439) 65095
info@bluecielo.ru
www.bluecielo.ru

Copyright BlueCielo ECM Solutions, Inc. Alle Rechte vorbehalten. BlueCielo, InnoCielo, Cyclo und AutoManager sind eingetragene Marken von BlueCielo ECM Solutions. Alle anderen Markennamen, Produktbezeichnungen oder Marken sind Eigentum ihrer jeweiligen Inhaber.