

work4services

Workforce Management der P&S Consulting GmbH

Die **P&S** Consulting GmbH, Duisburg

- Gegründet 1993 von Uwe **P**ithan & Hartmut **S**chmalow
- Im Jahre 2008 Anschluss an die FICHTNER-Gruppe
- 25 feste Mitarbeiter (20 Berater/Entwickler)
 - Technische Ausbildung/Studium
 - Durchschnittlich 19 Jahre Erfahrung in der Instandhaltung und 12 Jahre mit SAP
- Branchenfokus
 - Industrie (Chemie/Pharma, Papier, Metallverarbeitung, Automotive; Brauereien etc.)
 - Energieversorger
- Über 200 Kunden im Umfeld Instandhaltung / SAP PM/CS

- **Eine Idee / eine Philosophie**

- Transparenz / Ehrlichkeit
- Effizienz
- Höchstverfügbarkeit

- **Prozess**

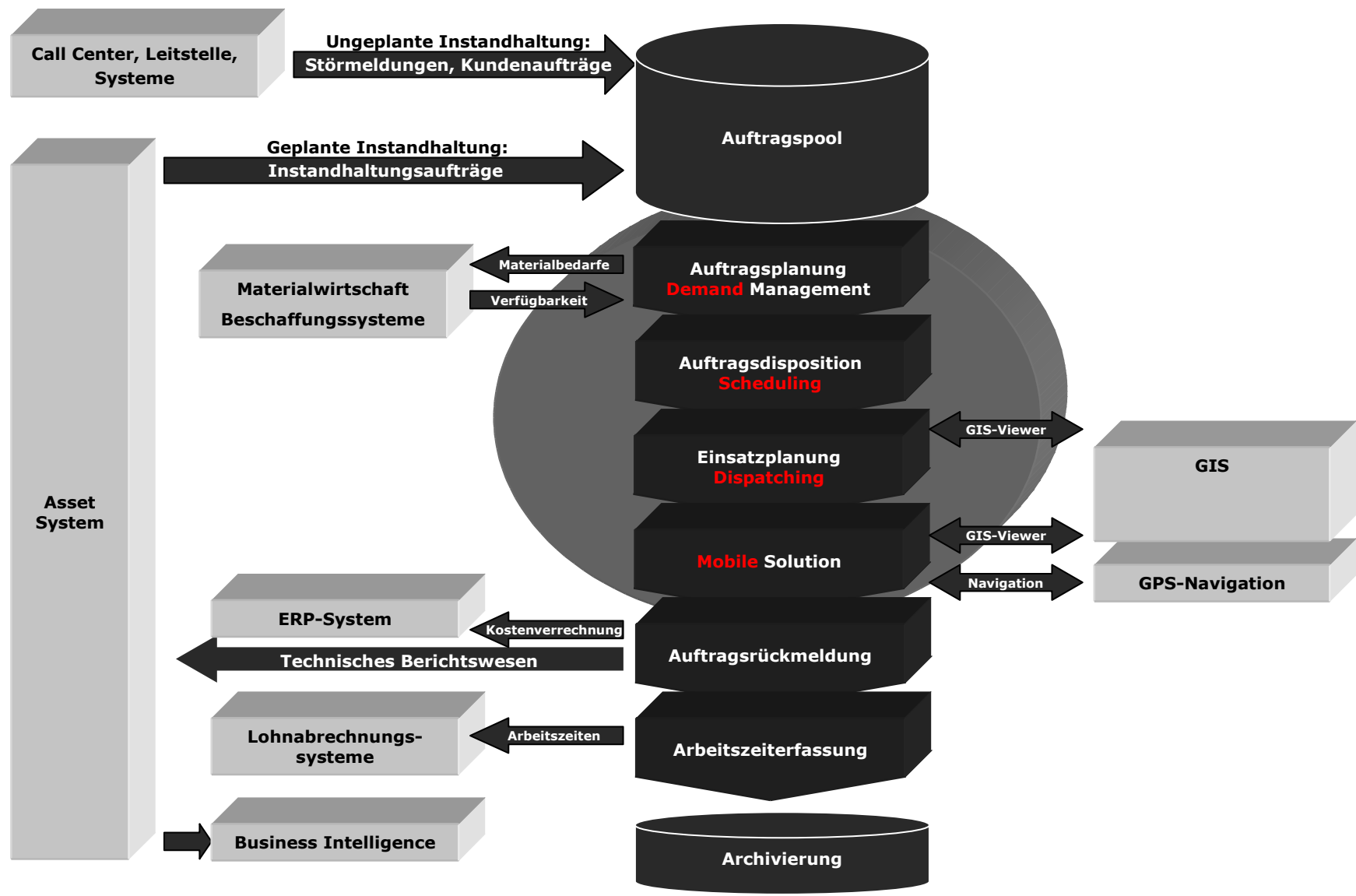
- Veränderungsprozess
- der zu veränderten Prozessen führt
- die das ganze Leben verändern

- **Software**

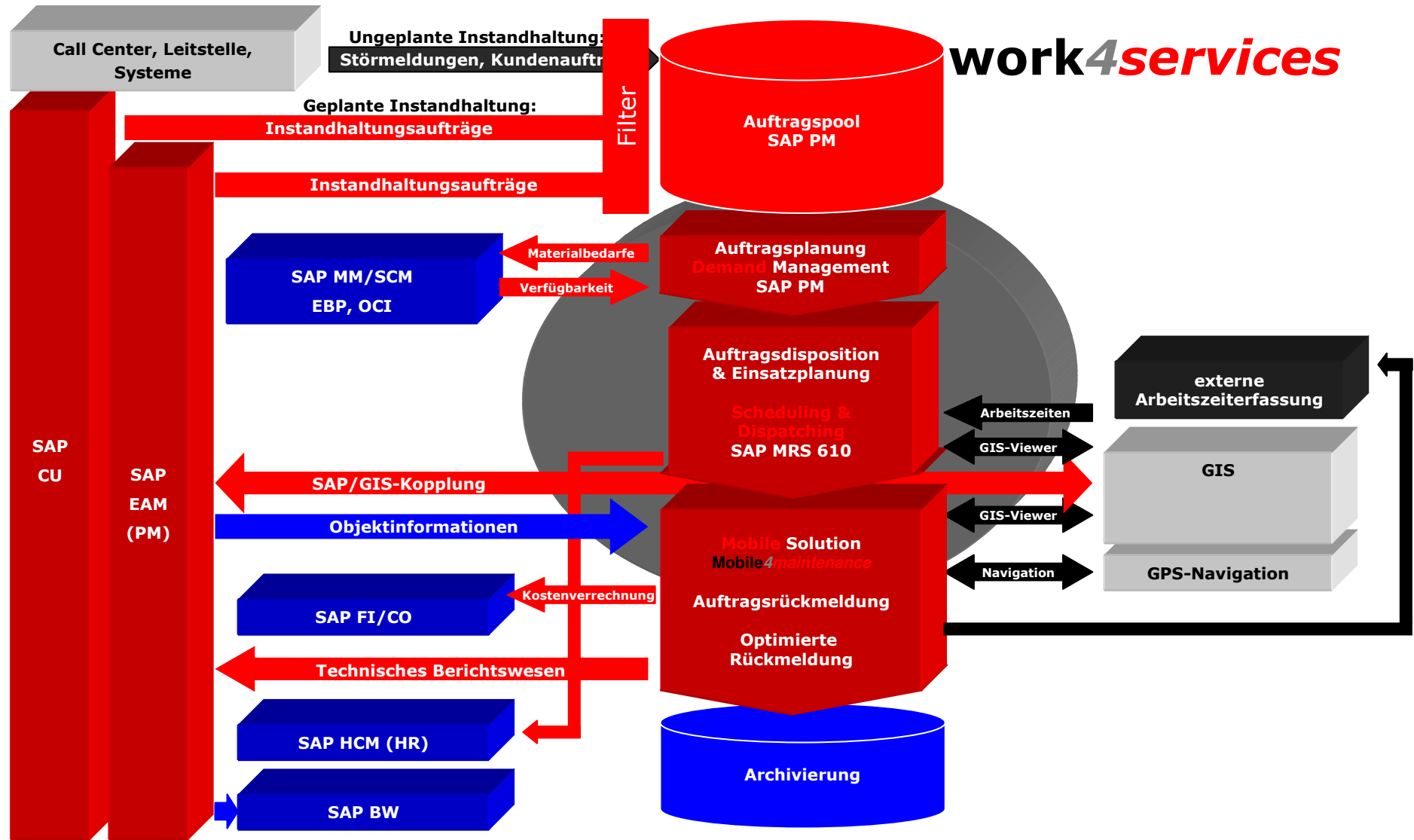
- Basis
- Integrationstechnologie
- Mobile Software
- Einsatzplantafel

- **Projekt**

Komponenten des Workforce Managements



Was machen wir? Unser WFM-Portfolio:



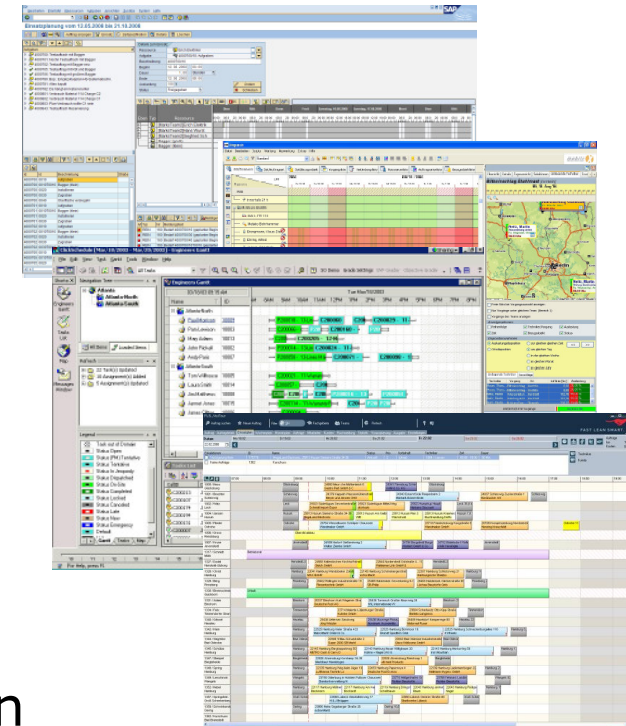
- Aufbau einer sinnvollen **Anlagenstruktur**
 - Strukturtiefe
 - Granularität
 - Kostensammler
- **SAP/GIS-Kopplung**
 - Schnittstellen
 - Führendes System
 - GIS-Attribute/SAP-Attribute
- Integration Zeiterfassung
 - Standardschnittstelle
- Integration Personalwirtschaft
 - Arbeitszeiten, Urlaubszeiten, Schichtpläne

- geplante Instandhaltungsmaßnahmen
- Wartung / Inspektion
- Entstörung
- Stichproben
- andere?

➔ Je größer der Auftragspool umso größer die Einsparpotentiale

Die passenden Einsatzplantafel

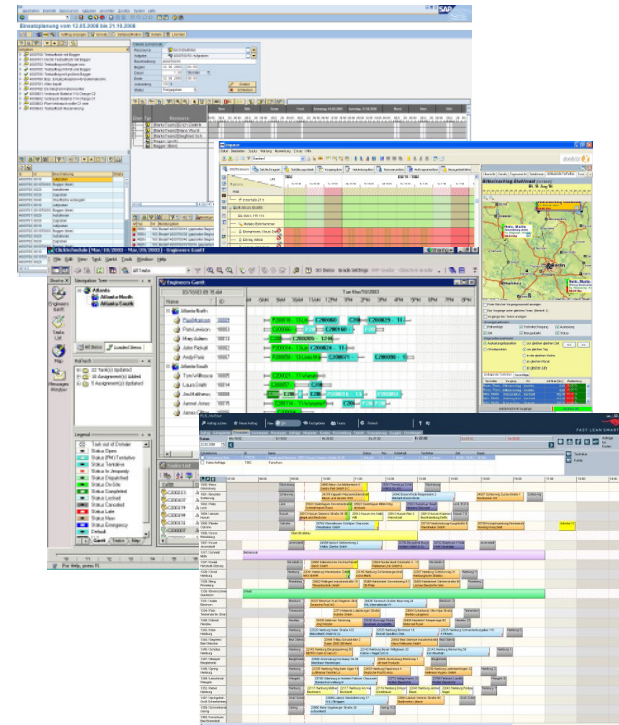
- verschiedene Anbieter
- verschiedene Herkunft
- verschiedene Schwerpunkte
- verschiedene Integration
- verschiedene Ausstattung
- verschiedene Optimierer
- verschiedene Schnittstellen
- verschiedene Wartungskosten
- ...



➔ Auswahl anhand der Prozesse

Typische Elemente einer Einsatzplantafel

- Auftragsvorrat
- Vorgangsübersicht
- Plantafel
- Ressourcen
- Qualifikationen
- Alert Monitor
- Rückmeldungen
- Planungsunterstützung
- Integration in das SAP-System
- Auftragsdurchführung
- Auftragsabschluss



Funktionen der Mobilten Endgeräte

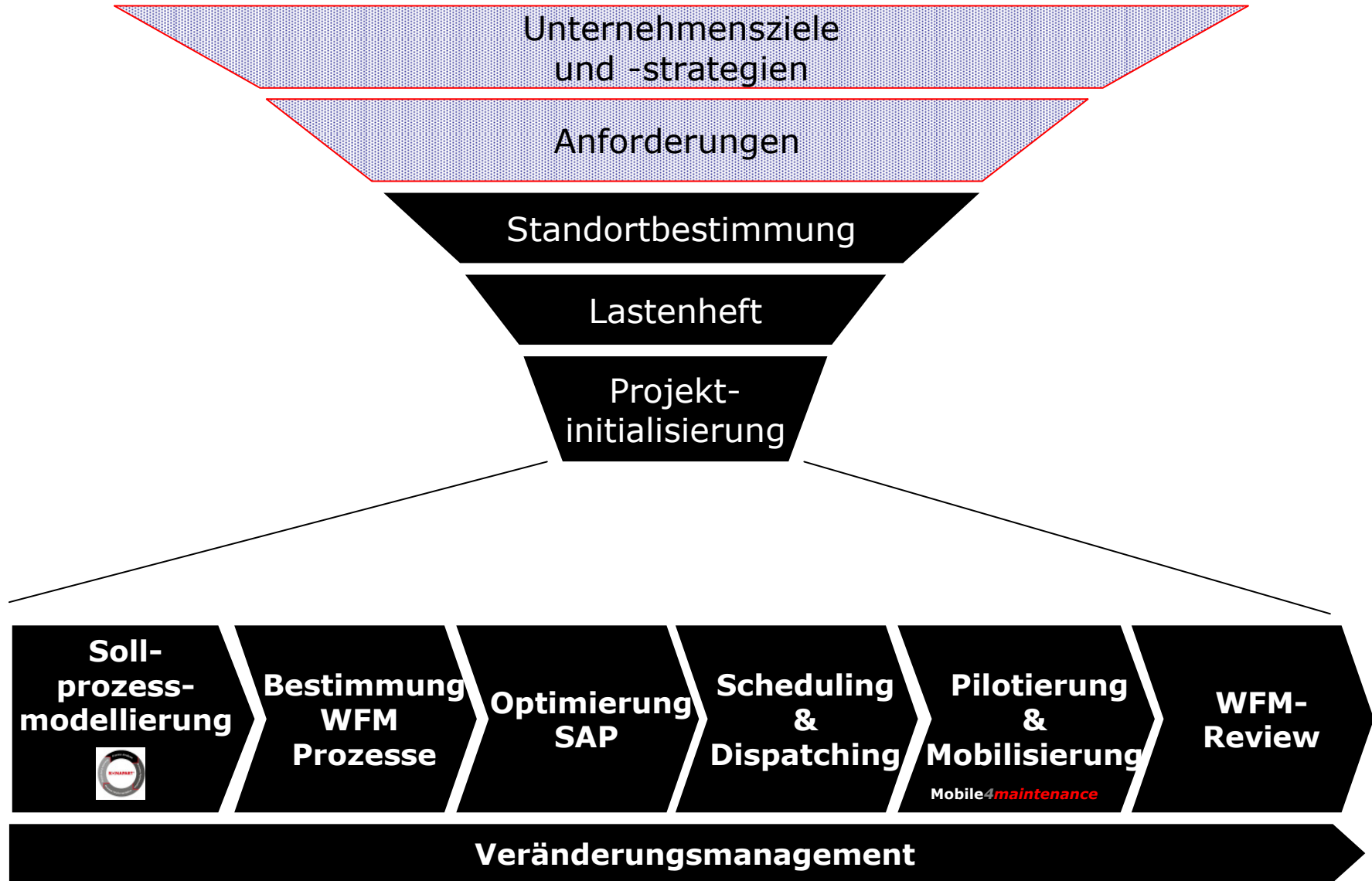
- Beauftragung der Monteure/Teams
- Auftragsdetails, Anleitungen, Bilder
- Erfassung der geleisteten Stunden / Auftrag
- Zustandserfassung von Anlagen
- Dokumentation von Schäden
- Einbindung mobiler GIS Systeme
- Oberflächen
- Navigation / Sortiermöglichkeiten
- Service und Wartung
- Fahrzeugeinbau
- Vorschriften
- ...



- Zeitrückmeldungen
- Materialrückmeldungen
- Rückintegration in
 - HR
 - MM
 - FI/CO
- Auftragscontrolling
 - SAP PM / CO
 - SAP BI
- Abrechnung/Faktura

- Verringerung von Stillstandszeiten
- Verringerung von Wegstrecken / Fahrtzeiten
- Verbesserung der Auslastung
- Berücksichtigung von Qualifikationen / Genehmigungen
- Transparenz der Planungssituation
- Einhaltung von SLAs
- Zeitrückmeldungen/Statusfortschreibung in Echtzeit
- Aufwertung der Mitarbeiter
- etc.

- Fehlerfreie Identifizierung von Betriebsmitteln
- Arbeitsanalysen
- Erfassung großer Mengen Zustandsdaten
- Definition zustandsabhängiger Wartungs- und Inspektionszyklen
- Automatische Erfassung von Kosten nach aufgestellten Regeln
- Auswertungen zu Zuständen und Kosten
- Überführung von Echtdatein in Simulationsmodelle
- Aktive Unterstützung der mittel- und langfristigen Investitionsplanung



- Eine **Idee / eine Philosophie**

- Transparenz / Ehrlichkeit
- Effizienz
- Höchstverfügbarkeit

- **Prozess**

- Veränderungsprozess
- der zu veränderten Prozessen führt
- die das ganze Leben verändern

- **Software**

- Basis
- Integrationstechnologie
- Mobile Software
- Einsatzplantafel

- **Projekt**

Vielen Dank

P&S Consulting GmbH
Am Kiekenbusch 10
47269 Duisburg
Frank Ostwald
Leiter Marketing/Vertrieb
Tel.: +49.203.75990.29
E-mail: frank.ostwald@ps-consulting.de
www.ps-consulting.de

