

SAP an die Instandhaltung anpassen

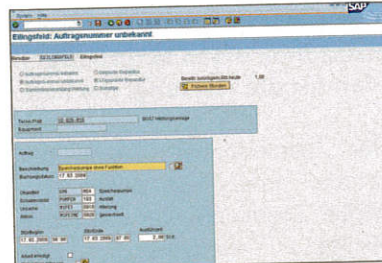
P&S Consulting stellt gemeinsam mit den Firmen Alogis (SAP PM Cockpit inklusive Druckmanager), Getac (industrietaugliche Computer für den mobilen Einsatz) und Neo Business Partners (mobile Lösungen für Instandhaltung und Service) am SAP-Partnerstand aus.

Dabei zeigt P&S Consulting auf der Messe praxis- und anwenderorientierte Möglichkeiten für die SAP Module PM (Plant Maintenance) und SAP CS (Customer Service). Dazu gehört unter anderem die optimierte Rückmeldung. Instandhalter können damit direkt vor Ort binnen einer Minute eine komplette Rückmeldung ins System eingeben - und zwar sogar ohne einen vorliegenden SAP PM Auftrag.

Präsentiert wird auch der Stücklistengenerator, der halbautomatisch Instandhaltungsstücklisten im System erzeugt. Dies erlaubt Einsparungen im Vergleich zu Excel-Listen laut Hersteller um bis zu 50 Prozent.

Schließlich werden auch noch die Einsatzmöglichkeiten der SAP Plantafel (kurz MRS für Multi-Resource Scheduling genannt) für die Disposition für den technischen Servicemitarbeiter im Außendienst gezeigt.

Maintain 2012
Halle 2, Stand 201
www.ps-consulting.de



Die SAP PM Zusatzlösungen werden laut Anbieter mittlerweile von über 40 Firmen weltweit eingesetzt. Bild: P&S Consulting