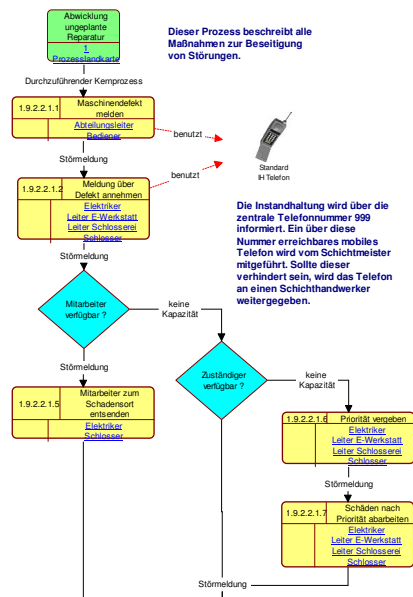


Prozesse der Instandhaltung



erstellt von: P&S Consulting GmbH

1 Prozesslandkarte

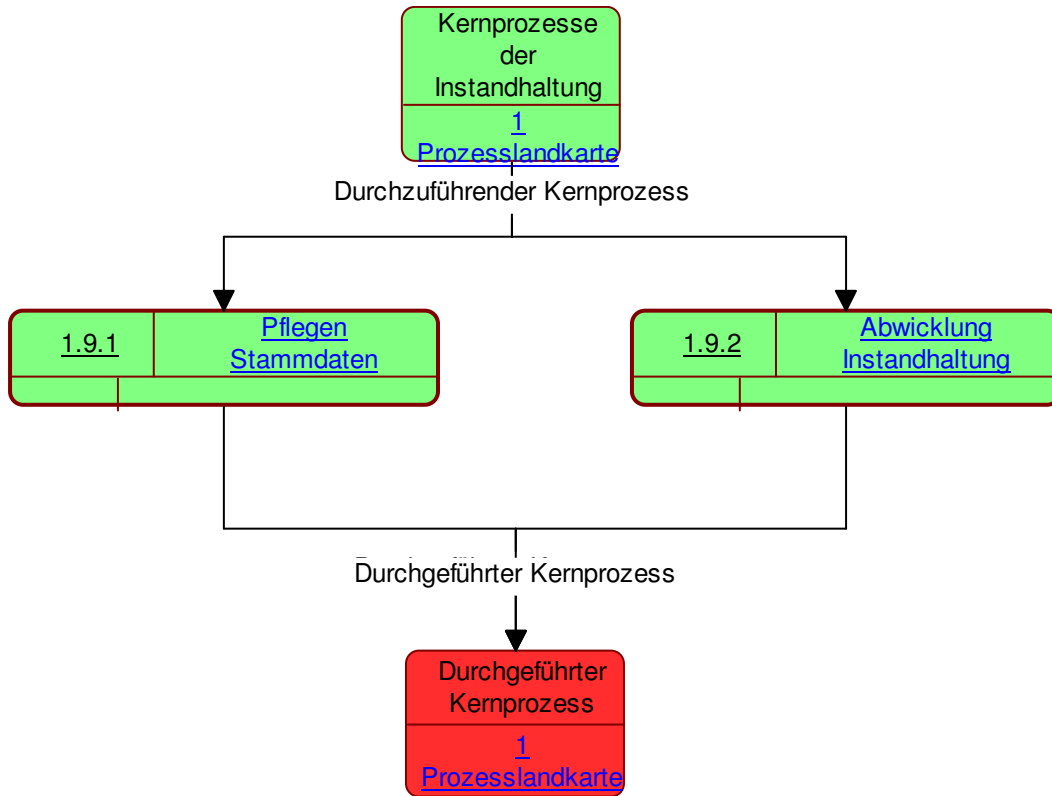
Stand:	24.01.08	Status:		Version:	
--------	----------	---------	--	----------	--



Nächste Überarbeitung:	17.02.08	Nächster Bearbeiter:		Letzte Revision:	17.02.08
------------------------	----------	----------------------	--	------------------	----------

Aktivität	Bearbeiter	Sachmittel	Speicher	Kommentar	Dokumente
Buchhaltung					
Controlling					
Einkauf					
Instandhaltung					
IT Service					
Lager					
Produktion					
Service					
Technik					
Vertrieb					

1.9 Kernprozesse der Instandhaltung

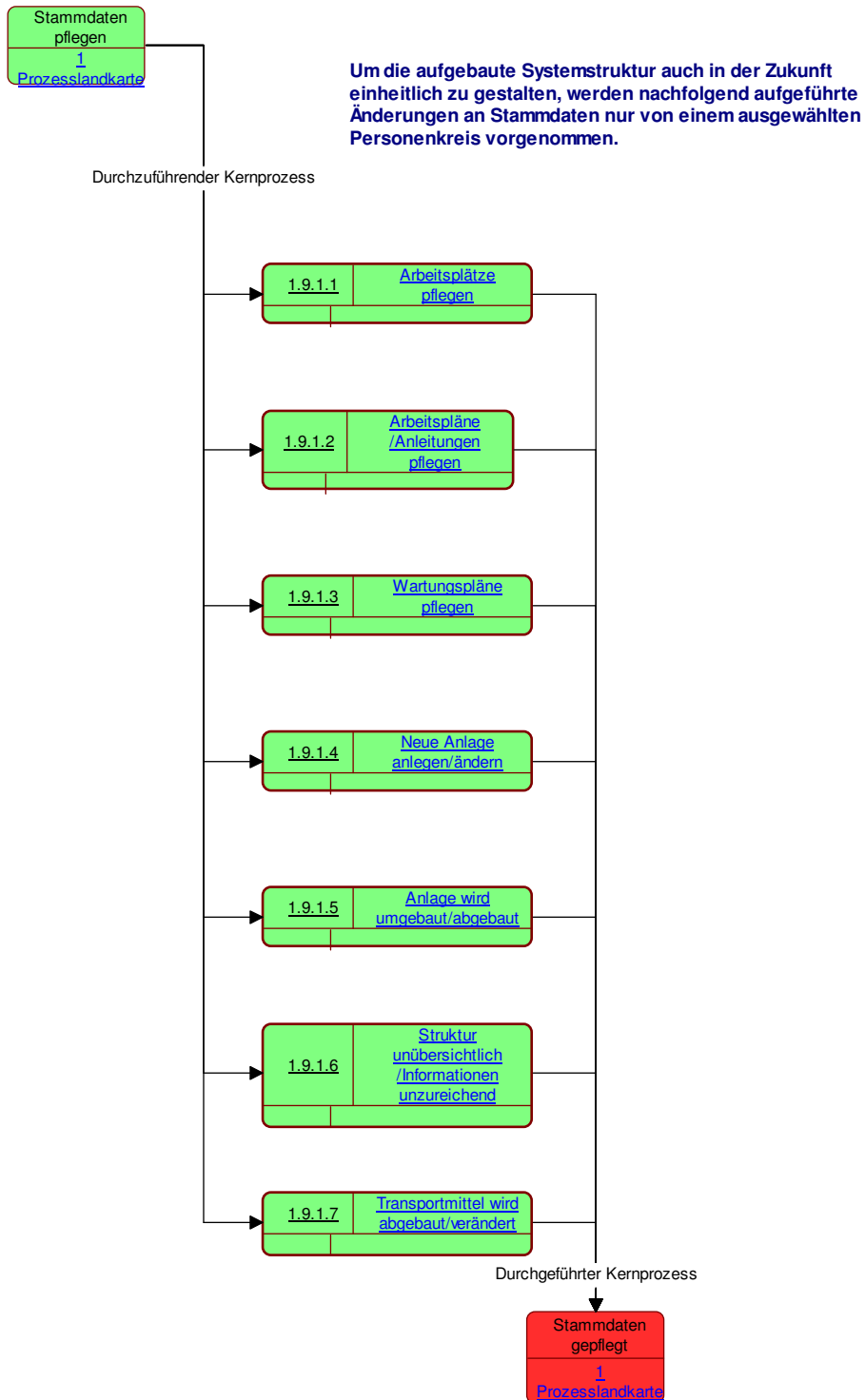


Stand:	24.01.08	Status:		Version:	
Nächste Überarbeitung:	17.02.08	Nächster Bearbeiter:		Letzte Revision:	17.02.08

Aktivität	Bearbeiter	Sachmittel	Speicher	Kommentar	Dokumente
Abwicklung Instandhaltung					
Pflegen Stammdaten					

1.9.1 Pflegen Stammdaten

Stand:	24.01.08	Status:		Version:	
Nächste Überarbeitung:	17.02.08	Nächster Bearbeiter:		Letzte Revision:	17.02.08

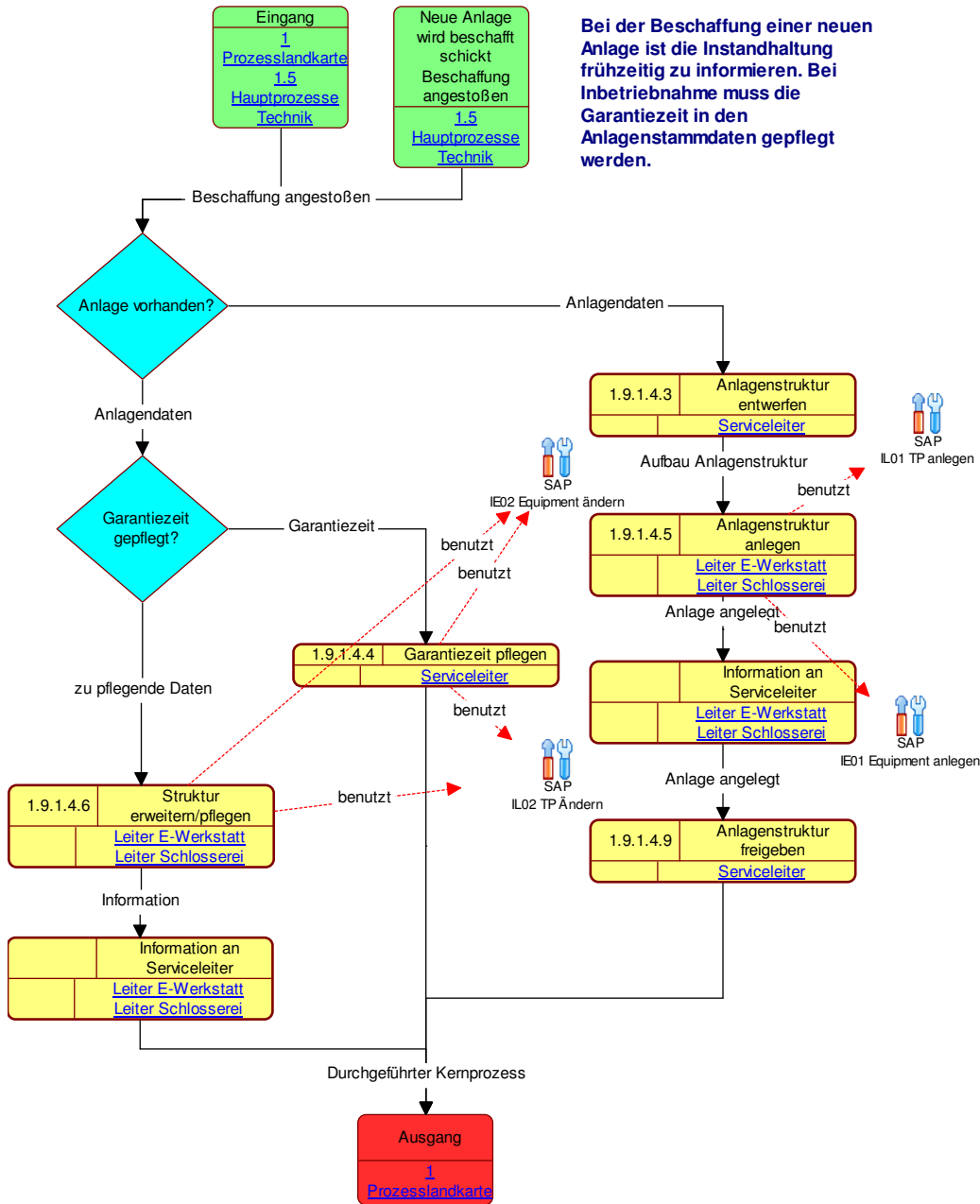


Aktivität	Bearbeiter	Sachmittel	Speicher	Kommentar	Dokumente
Anlage wird umgebaut/abgebaut					
Arbeitspläne /Anleitungen pflegen					
Arbeitsplätze pflegen					
Neue Anlage anlegen/ändern					
Struktur unübersichtlich /Informationen unzureichend					
Transportmittel wird abgebaut/verändert					
Wartungspläne pflegen					

1.9.1.4 Neue Anlage anlegen/ändern

Prozesseigner: Projektverantwortlicher,

Stand:	24.01.08	Status:		Version:	
--------	----------	---------	--	----------	--



Nächste Überarbeitung:	17.02.08	Nächster Bearbeiter:		Letzte Revision:	17.02.08
------------------------	----------	----------------------	--	------------------	----------

Aktivität	Bearbeiter	Sachmittel	Speicher	Kommentar	Dokumente
Anlage vorhanden?	Serviceleiter				
Anlagenstruktur anlegen	Leiter E-Werkstatt Leiter Schlosserei	IE01 Equipment anlegen IL01 TP anlegen			
Anlagenstruktur entwerfen	Serviceleiter				
Anlagenstruktur freigeben	Serviceleiter				
Garantiezeit gepflegt?	Serviceleiter				
Garantiezeit pflegen	Serviceleiter	IE02 Equipment ändern IL02 TP Ändern			
Information an Serviceleiter	Leiter E-Werkstatt Leiter Schlosserei				
Information an Serviceleiter	Leiter E-Werkstatt Leiter Schlosserei				
Struktur erweitern/pflegen	Leiter E-Werkstatt Leiter Schlosserei	IE02 Equipment ändern IL02 TP Ändern			

1.9.2 Abwicklung Instandhaltung

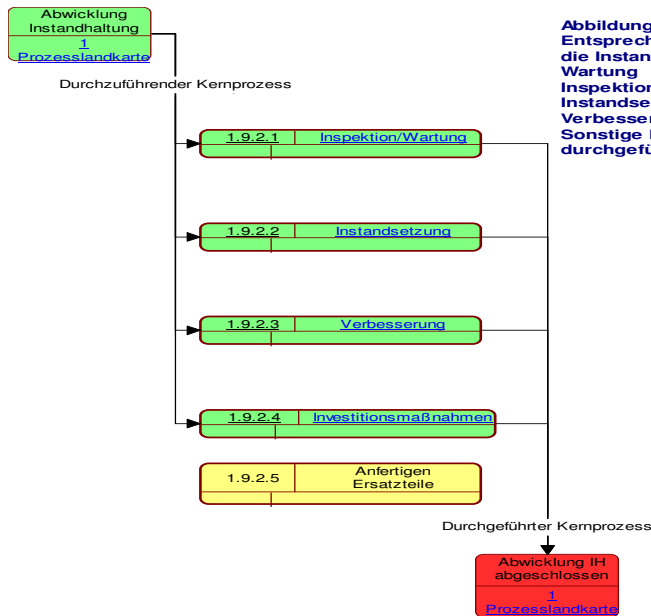


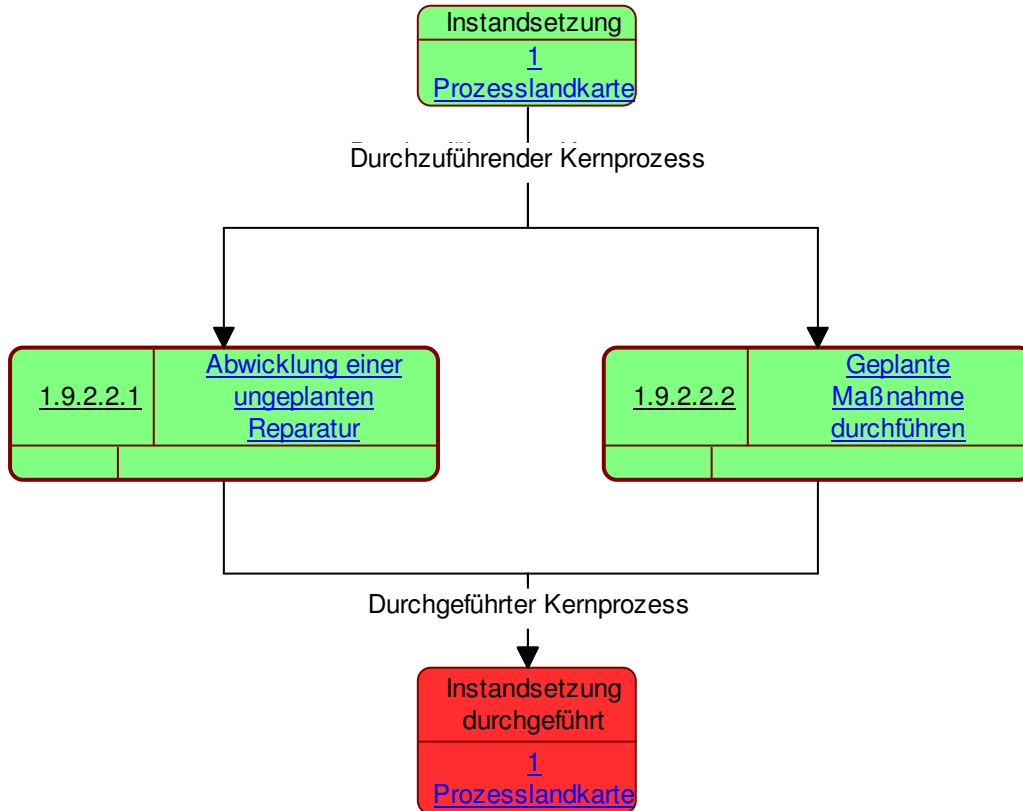
Abbildung der Instandhaltung gemäß DIN 31051
 Entsprechend der DIN 31051 gliedert sich die Instandhaltung in:
Wartung
Inspektion
Instandsetzung
Verbesserung
 Sonstige Leistungen, die von der Instandhaltung durchgeführt werden, können abgegrenzt werden.

Stand:	24.01.08	Status:		Version:	
Nächste Überarbeitung:	17.02.08	Nächster Bearbeiter:		Letzte Revision:	17.02.08

Aktivität	Kommentar	Dokumente
Anfertigen Ersatzteile	Diese Aktivität kann erst sinnvoll eingebunden werden, wenn die Bevorratung der Ersatzteile in die Prozesslandschaft integriert wird.	
Inspektion/Wartung		
Instandsetzung		
Investitionsmaßnahmen		
Verbesserung		

1.9.2.2 Instandsetzung

Stand:	24.01.08	Status:	Version:
--------	----------	---------	----------

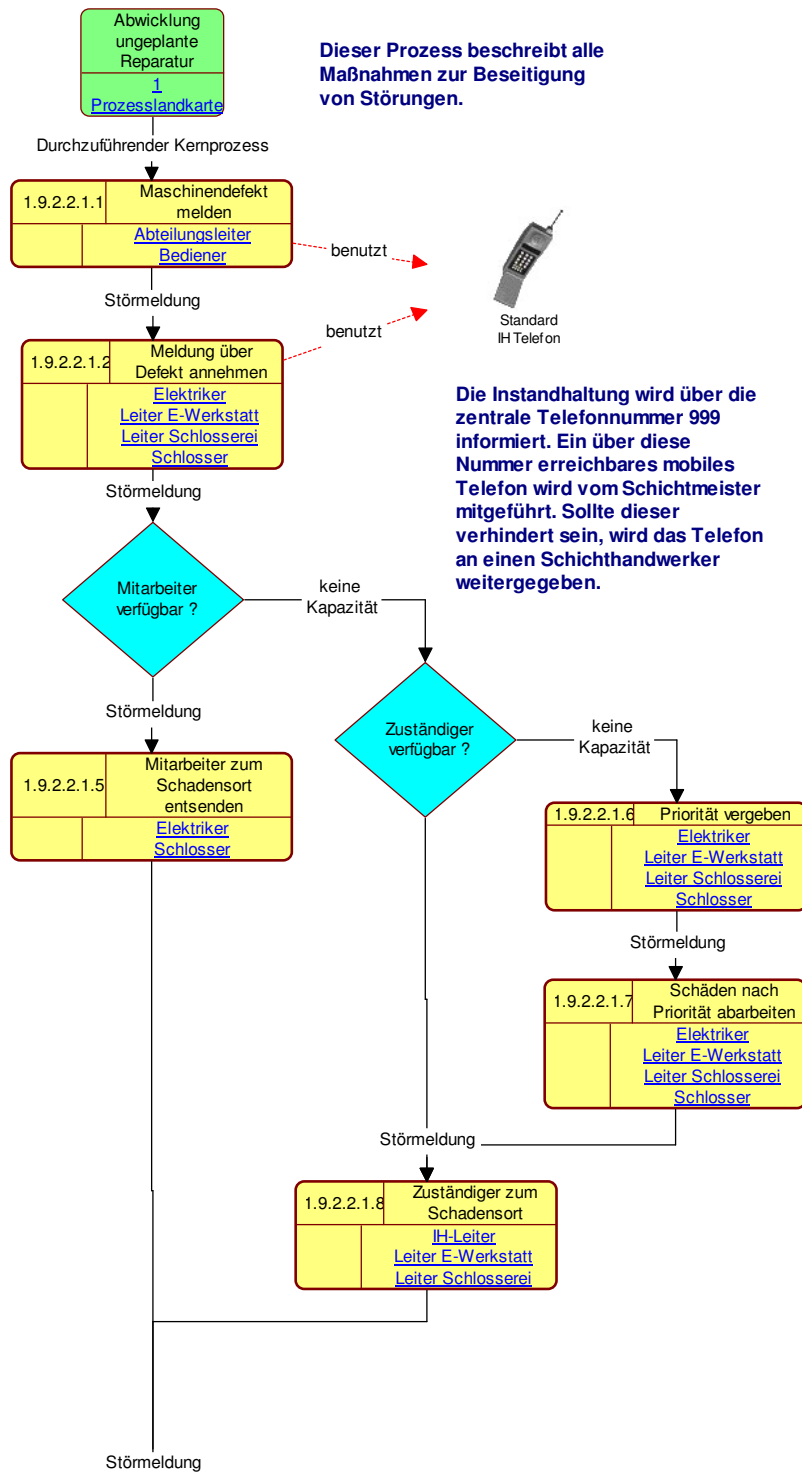


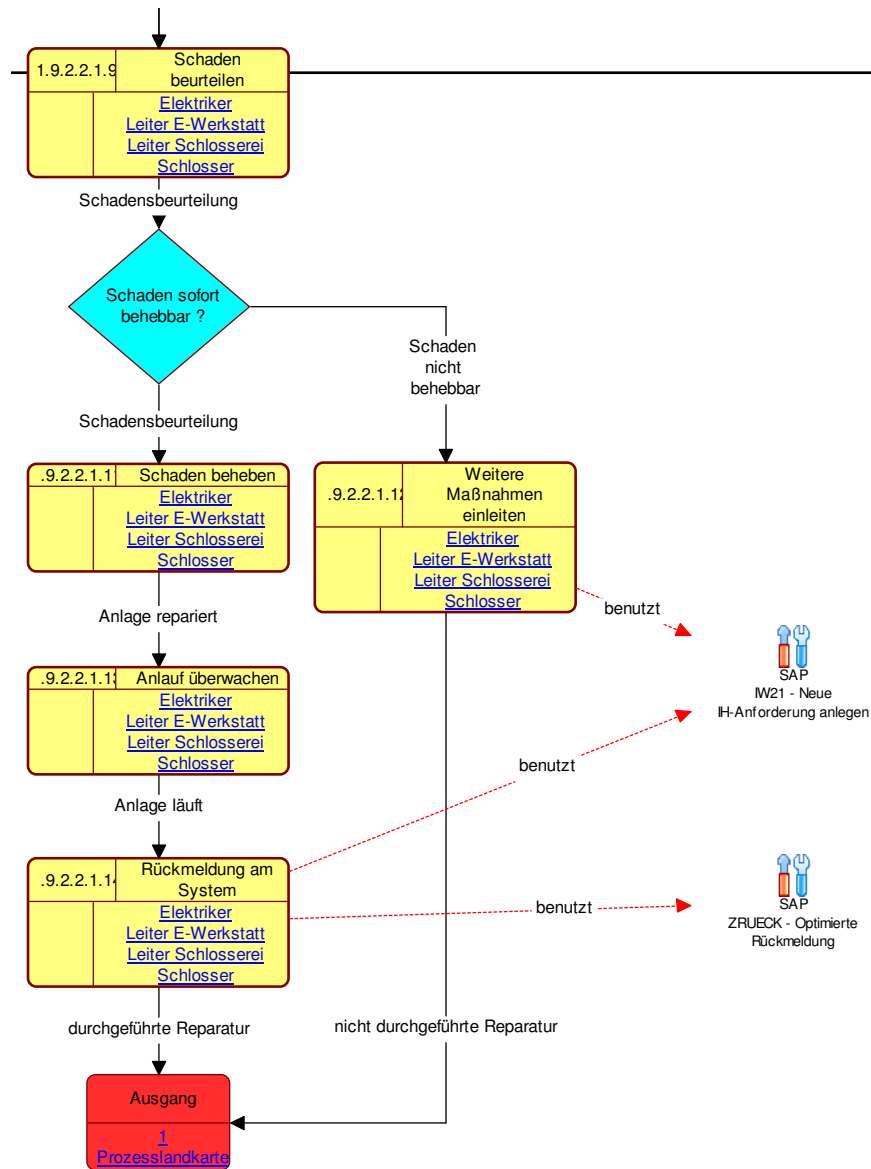
Nächste Überarbeitung:	17.02.08	Nächster Bearbeiter:	Letzte Revision: 17.02.08
------------------------	----------	----------------------	---------------------------

Aktivität	Bearbeiter	Sachmittel	Speicher	Kommentar	Dokumente
Abwicklung einer ungeplanten Reparatur					
Geplante Maßnahme durchführen					

1.9.2.2.1 Abwicklung einer ungeplanten Reparatur

Stand:	24.01.08	Status:		Version:	
Nächste Überarbeitung:	17.02.08	Nächster Bearbeiter:		Letzte Revision:	17.02.08





Aktivität	Bearbeiter	Sachmittel	Kommentar	Dokumente
Anlauf überwachen	Elektriker Leiter E-Werkstatt Leiter Schlosserei Schlosser			
Maschinende fekt melden	Abteilungsleiter Bediener	IH Telefon		
Meldung über Defekt annehmen	Elektriker Leiter E-Werkstatt Leiter Schlosserei Schlosser	IH Telefon		
Mitarbeiter verfügbar ?	Leiter E-Werkstatt Leiter Schlosserei Servicemitarbeiter			
Mitarbeiter zum Schadensort entsenden	Elektriker Schlosser			
Priorität vergeben	Elektriker Leiter E-Werkstatt Leiter Schlosserei Schlosser			
Rückmeldung am System	Elektriker Leiter E-Werkstatt Leiter Schlosserei Schlosser	IW21 - Neue IH-Anforderung anlegen ZRUECK - Optimierte Rückmeldung	Mit der Rückmeldung wird ein neuer Auftrag angelegt.	
Schaden beheben	Elektriker Leiter E-Werkstatt Leiter Schlosserei Schlosser			
Schaden beurteilen	Elektriker Leiter E-Werkstatt Leiter Schlosserei Schlosser			
Schaden sofort behebbar ?	Leiter E-Werkstatt Leiter Schlosserei Servicemitarbeiter			
Schäden nach Priorität abarbeiten	Elektriker Leiter E-Werkstatt Leiter Schlosserei Schlosser			
Weitere Maßnahmen einleiten	Elektriker Leiter E-Werkstatt Leiter Schlosserei Schlosser	IW21 - Neue IH-Anforderung anlegen	Gründe: Kein Material, kein Werkzeug, fehlendes know how, anderer Fachbereich erforderlich	
Zuständiger verfügbar ?				
Zuständiger zum Schadensort	IH-Leiter Leiter E-Werkstatt Leiter Schlosserei			